

Zylinder-
schaltertyp

F
(D)

ab Seite 802

(Wert in Klammer
nicht für Ø 10mm)

Parallelgreifer mit Kugelführung

SHZ

Werkstoffe: Körper: Aluminium eloxiert/Stahl verzinkt/Edelstahl, Kolben: Aluminium/Edelstahl mit Magneteinlage, Greiferfinger und Kugelführung: gehärteter rostfreier Edelstahl, Dichtungen: NBR/PUR

Temperaturbereich: -10°C bis max. +60°C

Betriebsdruck: 1,5 - 7 bar (einfachwirkend: 3 - 7 bar)

Maximale Arbeitsfrequenz: 180 Zyklen / Minute

Ausführung: mit Magnetkolben

- Vorteile:**
- ideal für Pick-and-Place-Anwendungen
 - große Wiederholgenauigkeit ($\pm 0,01$ mm)
 - Führung durch stabile Kugelführung
 - passgenauer Wiedereinbau durch stirnseitige Zentrierbohrung und Passungsbohrung
 - viele Befestigungsvarianten möglich
 - Haupteinbaumaße identisch mit SMC Serie MHZ2

Typ	Kolben Ø	eff. Haltekraft* außen greifend	eff. Haltekraft* innen greifend
doppeltwirkend			
SHZ 10	10	11 N	17 N
SHZ 16	16	34 N	45 N
SHZ 20	20	42 N	66 N
SHZ 25	25	65 N	104 N
einfachwirkend - drucklos geöffnet (außen greifend)			
SHZ 10 FO	10	7 N	---
SHZ 16 FO	16	27 N	---
SHZ 20 FO	20	35 N	---
SHZ 25 FO	25	55 N	---
einfachwirkend - drucklos geschlossen (innen greifend)			
SHZ 10 FS	10	---	13 N
SHZ 16 FS	16	---	38 N
SHZ 20 FS	20	---	59 N
SHZ 25 FS	25	---	87 N

* je Greiferfinger bei 5 bar, in der Hubmitte, bei einem Hebelarm von 20 mm

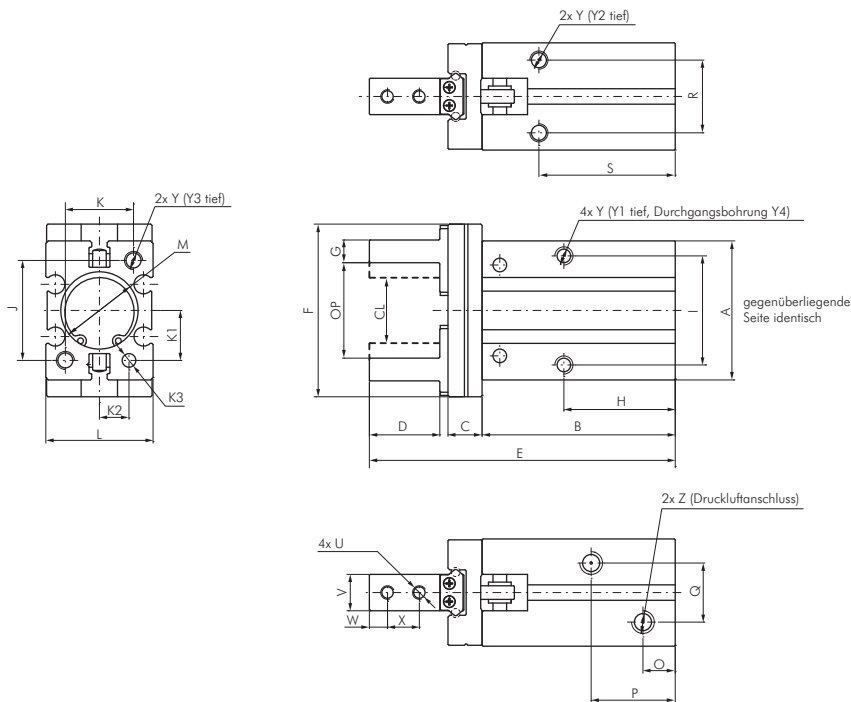
Typ	Reparatursatz
SHZ 10 REP	
SHZ 16 REP	
SHZ 20 REP	
SHZ 25 REP	
SHZ 10 REP	
SHZ 16 REP	
SHZ 20 REP	
SHZ 25 REP	
SHZ 10 REP	
SHZ 16 REP	
SHZ 20 REP	
SHZ 25 REP	

NEU



Hauptabmessungen - Parallelgreifer mit Kugelführung

SHZ



Kolben Ø	A	B	C	D	E	F	G ¹⁾	H	I	J	K	L	M ²⁾	O	P	Q	K1	K2	K3 ²⁾	R	S	U
10 mm	23,0	37,6	6,0	12,3	57,0	29	4	23,0	16	18	12	16,4	11 (2,0 tief)	7,0	18,8	10,0	7,6	5,2	2 (3 tief)	11,4	27,0	M 2,5
16 mm	30,6	42,5	7,5	15,5	67,3	38	5	24,5	24	22	15	23,6	17 (2,0 tief)	7,1	18,5	13,0	11,0	6,5	3 (3 tief)	16,0	30,0	M 3
20 mm	42,0	52,8	9,5	20,7	84,7	50	8	29,0	30	32	18	27,6	21 (3,0 tief)	8,4	23,0	15,0	16,8	7,5	4 (4 tief)	18,6	35,0	M 4
25 mm	52,0	63,6	11,0	25,5	102,7	63	10	30,0	36	40	22	33,6	26 (3,5 tief)	9,5	23,5	19,5	21,8	10,0	4 (4 tief)	22,0	36,5	M 5
Kolben Ø	V ¹⁾	W	X	Y	Y1	Y2	Y3	Y4	Z	OP ³⁾	CL ⁴⁾											
10 mm	5	3	5,7	M 3	6,0	6,0	6	2,6	M 3	14,8	11,4											
16 mm	8	4	7,0	M 4	9,5	5,5	8	3,4	M 5	20,8	14,8											
20 mm	10	5	9,0	M 5	11,5	8,0	10	4,3	M 5	26,0	16,2											
25 mm	12	6	12,0	M 6	14,5	10,0	12	5,1	M 5	33,5	19,2											

1) +0/-0,05, 2) +0,05/-0, 3) +2/-0, 4) +0/-0,7

Alle Angaben verstehen sich als unverbindliche Richtwerte! Für nicht schriftlich bestätigte Datenauswahl übernehmen wir keine Haftung. Druckangaben beziehen sich, soweit nicht anders angegeben, auf Flüssigkeiten der Gruppe II bei +20°C.