

# Einschraubzylinder / RWA-Zylinder

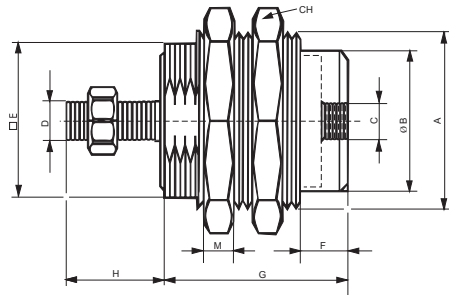
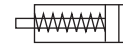
## Einfachwirkende Einschraubzylinder

**Werkstoffe:** Körper: Messing vernickelt, Kolbenstange: Edelstahl, Dichtung: NBR  
**Temperaturbereich:** -20°C bis max. +80°C  
**Betriebsdruck:** 2 bis 7 bar

Kolben Ø 6 mm	Kolben Ø 10 mm	Kolben Ø 16 mm	Federkraft eingefahren	Federkraft ausgefahren	Hub
<b>mit Gewinde auf Kolbenstange</b>					
HA 6/5	HA 10/5	HA 16/5	1,5 N	4 N	5
HA 6/10	HA 10/10	HA 16/10	2,5 N	6 N	10
HA 6/15	HA 10/15	HA 16/15	4,5 N	11 N	15
<b>ohne Gewinde auf Kolbenstange</b>					
HB 6/5	HB 10/5	HB 16/5	1,5 N	4 N	5
HB 6/10	HB 10/10	HB 16/10	2,5 N	6 N	10
HB 6/15	HB 10/15	HB 16/15	4,5 N	11 N	15



Druck-Kraft-Tabellen finden Sie auf Seite 1047

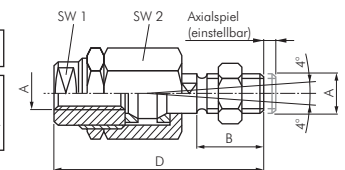


Kolben Ø	A	B	C	D	E	F	G (bei Hub)			H	M	CH
							5 mm	10 mm	15 mm			
6	M 10 x 1	8,5	M 5	M 3	9	5	18,5	25,5	32,5	9,0	3	14
10	M 15 x 1,5	13,0	M 5	M 4	14	5	20,5	27,0	34,0	11,5	4	19
16	M 22 x 1,5	19,0	M 5	M 5	20	6	23,5	29,5	36,0	14,0	5	27

## Flexokupplungen

## für Einschraubzylinder

Typ	A	B	D	SW 1	SW 2	Radial- spiel
Stahl verzinkt						
FK M 5	M 5	12	39	7	13	0,5



## Doppeltwirkender Zylinder für Lichtkuppeln und RWA-Anlagen\*

**Werkstoffe:** Körper: Aluminium eloxiert, Schwenklager und Außenschraube: Stahl verzinkt

**Temperaturbereich:** max. +100°C

**Betriebsdruck:** bis 30 bar

**Verwendung:** Zur Betätigung von RWA-Anlagen wie Dachklappen, Lichtkuppeln, Dachflächenfenster, Lamellen, Klapp-, Kipp- und Drehflügelventilatoren.

**Besonderheit:** Die Zylinder sind mit mechanischer Verriegelung in beiden Endlagen ausgestattet. Somit bleibt die jeweilige Position auch bei Ausfall der Druckluft erhalten. Die Verriegelung kann durch Handnotbetätigung auch ohne Druckluft aufgehoben werden.

### Krafttabelle

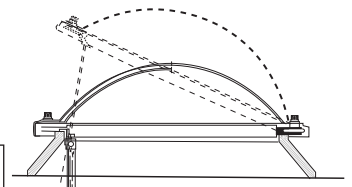
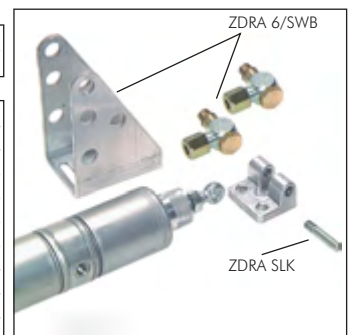
Betriebsdruck (bar)	6	10	15	20	25	30
Druckkraft (N) ca.	361	602	903	1204	1505	1806

Typ	Anschluss	Hub
<b>Zylinder</b>		
ZDRA 6/300	M 8	300
ZDRA 6/400	M 8	400
ZDRA 6/500	M 8	500
ZDRA 6/800	M 8	800
ZDRA 6/1000	M 8	1000
<b>Schwenkbefestigung mit Winkelverschraubung M 8</b>		
ZDRA 6/SWB	für 6 mm Rohr	---
<b>Schwenklager für Kolbenstange</b>		
ZDRA SLK	---	---

\* RWA-Anlagen dürfen nur mit Kupferrohren (siehe Seite 372) oder anderen nicht brennbaren Leitungen angeschlossen werden.



Mit mechanischer Verriegelung in beiden Endlagen!



Kupferrohre auf Seite 372



Schneidring-  
verschraubungen  
ab Seite 122



Schrauben, Muttern,  
Scheiben, Fittings,  
O-Ringsortimente, .....  
ab Seite 958

Alle Angaben verstehen sich als unverbindliche Richtwerte! Für nicht schriftlich bestätigte Datenauswahl übernehmen wir keine Haftung. Druckangaben beziehen sich, soweit nicht anders angegeben, auf Flüssigkeiten der Gruppe II bei +20°C.