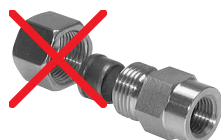


Stahl- & Edelstahl-Schneidringverschraubungen ISO 8434-1

Gerade Reduzierverschraubungen

| Typ | Typ | Typ Klemmring | Rohr Ø | Rohr Ø |
|-----------------------|---------------|---------------|-----------|-----------|
| Stahl verzinkt | 1.4571 | 1.4571 (NC) | außen (1) | außen (2) |
| sehr leichte Baureihe | | | | |
| GR 6/4 LL | GR 6/4 LL ES | --- | 6 LL | 4 LL |
| GR 8/4 LL | --- | --- | 8 LL | 4 LL |
| GR 8/6 LL | --- | --- | 8 LL | 6 LL |
| leichte Baureihe | | | | |
| GR 8/6 L | GR 8/6 L ES | GR 8/6 L NC | 8 L | 6 L |
| GR 10/6 L | GR 10/6 L ES | GR 10/6 L NC | 10 L | 6 L |
| GR 10/8 L | GR 10/8 L ES | GR 10/8 L NC | 10 L | 8 L |
| GR 12/6 L | GR 12/6 L ES | GR 12/6 L NC | 12 L | 6 L |
| GR 12/8 L | GR 12/8 L ES | GR 12/8 L NC | 12 L | 8 L |
| GR 12/10 L | GR 12/10 L ES | GR 12/10 L NC | 12 L | 10 L |
| GR 15/6 L | GR 15/6 L ES | GR 15/6 L NC | 15 L | 6 L |
| GR 15/8 L | GR 15/8 L ES | GR 15/8 L NC | 15 L | 8 L |
| GR 15/10 L | GR 15/10 L ES | GR 15/10 L NC | 15 L | 10 L |
| GR 15/12 L | GR 15/12 L ES | GR 15/12 L NC | 15 L | 12 L |
| GR 18/8 L | GR 18/8 L ES | GR 18/8 L NC | 18 L | 8 L |
| GR 18/10 L | GR 18/10 L ES | GR 18/10 L NC | 18 L | 10 L |
| GR 18/12 L | GR 18/12 L ES | GR 18/12 L NC | 18 L | 12 L |
| GR 18/15 L | GR 18/15 L ES | GR 18/15 L NC | 18 L | 15 L |
| --- | GR 22/10 L ES | GR 22/10 L NC | 22 L | 10 L |
| GR 22/12 L | GR 22/12 L ES | GR 22/12 L NC | 22 L | 12 L |
| GR 22/15 L | GR 22/15 L ES | GR 22/15 L NC | 22 L | 15 L |
| GR 22/18 L | GR 22/18 L ES | GR 22/18 L NC | 22 L | 18 L |
| --- | GR 28/10 L ES | --- | 28 L | 10 L |
| --- | GR 28/15 L ES | --- | 28 L | 15 L |
| GR 28/18 L | GR 28/18 L ES | --- | 28 L | 18 L |
| GR 28/22 L | GR 28/22 L ES | --- | 28 L | 22 L |
| GR 35/28 L | GR 35/28 L ES | --- | 35 L | 28 L |
| GR 42/28 L | GR 42/28 L ES | --- | 42 L | 28 L |
| --- | GR 42/35 L ES | --- | 42 L | 35 L |
| schwere Baureihe | | | | |
| GR 8/6 S | GR 8/6 S ES | GR 8/6 S NC | 8 S | 6 S |
| GR 10/6 S | GR 10/6 S ES | GR 10/6 S NC | 10 S | 6 S |
| GR 10/8 S | GR 10/8 S ES | GR 10/8 S NC | 10 S | 8 S |
| GR 12/6 S | GR 12/6 S ES | GR 12/6 S NC | 12 S | 6 S |
| GR 12/8 S | GR 12/8 S ES | GR 12/8 S NC | 12 S | 8 S |
| GR 12/10 S | GR 12/10 S ES | GR 12/10 S NC | 12 S | 10 S |
| GR 14/8 S | --- | --- | 14 S | 8 S |
| GR 14/10 S | GR 14/10 S ES | GR 14/10 S NC | 14 S | 10 S |
| GR 14/12 S | GR 14/12 S ES | GR 14/12 S NC | 14 S | 12 S |
| GR 16/10 S | GR 16/10 S ES | GR 16/10 S NC | 16 S | 10 S |
| GR 16/12 S | GR 16/12 S ES | GR 16/12 S NC | 16 S | 12 S |
| GR 16/14 S | GR 16/14 S ES | GR 16/14 S NC | 16 S | 14 S |
| GR 20/10 S | GR 20/10 S ES | GR 20/10 S NC | 20 S | 10 S |
| GR 20/12 S | GR 20/12 S ES | GR 20/12 S NC | 20 S | 12 S |
| GR 20/14 S | GR 20/14 S ES | GR 20/14 S NC | 20 S | 14 S |
| GR 20/16 S | GR 20/16 S ES | GR 20/16 S NC | 20 S | 16 S |
| GR 25/16 S | GR 25/16 S ES | GR 25/16 S NC | 25 S | 16 S |
| GR 25/20 S | GR 25/20 S ES | GR 25/20 S NC | 25 S | 20 S |
| GR 30/20 S | GR 30/20 S ES | --- | 30 S | 20 S |
| GR 30/25 S | GR 30/25 S ES | --- | 30 S | 25 S |
| GR 38/30 S | GR 38/30 S ES | --- | 38 S | 30 S |



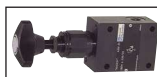
Wünschen Sie eine Verschraubung ohne Mutter und Schneidring, dann setzen Sie bitte ein „X“ vor die Artikelnummer.



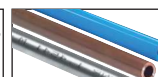
Montagepaste für
Edelstahlverschraubungen
ab Seite 1049



Wartungsprodukte
ab Seite 1047



Hydraulik Druckbegren-
zungsventil ab Seite 816



Aluminium-, Kupfer-
und Stahlrohre ab
Seite 409

Alle Angaben verstehen sich als unverbindliche Richtwerte! Für nicht schriftlich bestätigte Datenauswahl übernehmen wir keine Haftung. Druckangaben beziehen sich, soweit nicht anders angegeben, auf Flüssigkeiten der Gruppe II bei +20°C.



technische Beratung: +49 561 95885-9



verkauf@landefeld.de

LANDEFELD

173X