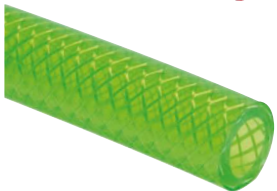
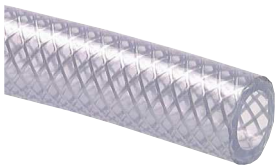


Druckluftschläuche & Wasserschläuche



Lebensmittelqualität



PVC-Schläuche mit Gewebeeinlage - Lebensmittelqualität

Werkstoffe: Innenseele und Außendecke: PVC, Gewebeeinlage: Textil, TÜV-geprüft, LABS-freie Produktion, Lebensmittelqualität geprüft entsprechend den Anforderungen der Verordnung (EG) 1935/2004 und der Verordnung (EU) 10/2011 (Simultanien A, B und C) und FDA 21 CFR 175.300 (Typ leuchtgrün: nicht TÜV-geprüft und nicht FDA 21 CFR 175.300).

Temperaturbereich: -20°C bis max. +60°C

Einsatzbereich: Wasser, Druckluft, Argon, Wein, Fruchtsaft, Limonade, Mineralwasser, Süßmost und alkoholische Getränke bis 20 Vol% Alkoholgehalt (nicht für Bier in Schankanlagen und fetthaltige Produkte!). Die durchfließenden Lebensmittel sollten +40°C nicht überschreiten. Eine Geschmacksprobe ist ratsam. Bei der Durchleitung von Lebensmitteln ist der Schlauch vor dem Ersteinsatz unbedingt sorgfältig zu reinigen.

Rollenlänge Meterware: 50 mtr. (Ø 28 - 50: 25 mtr.)

Optional: Rollenlänge 5 mtr.** -5, Rollenlänge 10 mtr.** -10, Rollenlänge 15 mtr.** -15, Rollenlänge 20 mtr.** -20, Rollenlänge 25 mtr.** -25, Rollenlänge 75 mtr.** -75, Rollenlänge 100 mtr.** -100, Rollenlänge 200 mtr.** -200

Typ	Typ blau-transparent	Typ rot-transparent	Typ leuchtgrün-transparent	Schlauch Ø innen	Schlauch Ø außen	min. Biegeradius	Betriebsdruck* bei 20°C (40°C)
TX 4	---	---	---	4	10	15	31 (25) bar
TX 6	TX 6 BLAU	TX 6 ROT	TX 6 LGRUN	6 (1/4")	12	25	27 (21) bar
TX 8	---	---	---	8 (5/16")	14	30	24 (20) bar
TX 9	TX 9 BLAU	TX 9 ROT	TX 9 LGRUN	9 (3/8")	15	35	21 (17) bar
TX 10	---	---	---	10	16	40	19 (16) bar
TX 13	TX 13 BLAU	TX 13 ROT	TX 13 LGRUN	13,2 (1/2")	19,8	70	16 (12) bar
TX 16	---	---	---	16,2 (5/8")	23,6	90	16 (12) bar
TX 19	TX 19 BLAU	TX 19 ROT	---	19 (3/4")	26	130	13 (11) bar
TX 25	---	---	---	25,4 (1")	34	200	11 (9) bar
TX 28	---	---	---	28	38	250	9 (7) bar
TX 32	---	---	---	32,4 (1 1/4")	42	310	9 (7) bar
TX 38	---	---	---	38 (1 1/2")	47,6	420	8 (6) bar
TX 50	---	---	---	50 (2")	60	650	5 (4) bar

* bei 3-facher Sicherheit nach Werksnorm, ** nicht für alle Farben und Ø verfügbar

Bestellbeispiel: TX 4 **	Gewünschte Rollenlänge**:
Standardtyp	Rollenlänge 5 mtr. ...-5
	Rollenlänge 10 mtr. ...-10
	Rollenlänge 15 mtr. ...-15
	Rollenlänge 20 mtr. ...-20
	Rollenlänge 25 mtr. ...-25
	Rollenlänge 75 mtr. ...-75
	Rollenlänge 100 mtr. ...-100
	Rollenlänge 200 mtr. ...-200

PVC-Schläuche mit Gewebeeinlage - komplett mit Kupplungsdose und Stecker NW 7,2

Werkstoffe: Schlauch: PVC-Innen- und Außenseele mit Textil-Gewebeeinlage in Lebensmittelqualität, TÜV-geprüft, silikonfreie Produktion, Kupplungsdose und Kupplungsstecker: Messingkörper mit NBR-Dichtungen

Temperaturbereich: -10°C bis max. +60°C

Medien: Druckluft

Schlauchlänge 5 mtr.	Schlauchlänge 10 mtr.	Schlauchlänge 15 mtr.	Schlauchlänge 20 mtr.	Schlauchlänge 25 mtr.	Schlauch Ø innen	Schlauch Ø außen	Betriebsdruck bei 20°C*
Standardausführung mit Standardkupplung							
TX 6-5 KDG	TX 6-10 KDG	TX 6-15 KDG	TX 6-20 KDG	TX 6-25 KDG	6 (1/4")	12	27 bar
TX 9-5 KDG	TX 9-10 KDG	TX 9-15 KDG	TX 9-20 KDG	TX 9-25 KDG	9 (3/8")	15	21 bar
TX 13-5 KDG	TX 13-10 KDG	---	---	TX 13-25 KDG	13 (1/2")	20	16 bar
Sicherheitsausführung: leuchtgrün-transparent mit Druckknopf-Sicherheitskupplung							
TX 6-5 SIP	TX 6-10 SIP	---	TX 6-20 SIP	---	6 (1/4")	12	12 bar
TX 9-5 SIP	TX 9-10 SIP	---	TX 9-20 SIP	---	9 (3/8")	15	12 bar

* bei 3-facher Sicherheit nach Werksnorm

Polyurethan-Schlauchsets mit CEJN-Kupplungen NW 7,2 / Außengewinde

Werkstoffe: Schlauch: Hydrolysebeständiger, geweberstärkter Polyether-Polyurethanschlauch höchster Qualität. Kupplungsstecker: Stahl, CEJN-Sicherheitskupplungsdose: Stahl / Messing vernickelt

Betriebsdruck: 14 bar

Temperaturbereich: -20°C bis max. +70°C

Farbe: blau-transparent

- Vorteile:**
- Polyurethanschlauch mit extremer Abriebfestigkeit und Flexibilität auch bei niedrigen Temperaturen
 - Schlauch aus Polyurethan, Knickschutz aus Thermoplast - vermeidet Kratzer beim Scheuern
 - langlebige CEJN-Sicherheitskupplung mit robustem Stahlstecker
 - Schlauchenden sind mit Außengewinde und Knickschutz (G 1/2" ohne Knickschutz) versehen - Kupplung und Stecker können leicht getauscht werden

Typ Schlauchlänge 10 mtr.	Typ Schlauchlänge 15 mtr.	Schlauch Ø innen	Schlauch Ø außen	Anschluss-gewinde (AG)
mit Kupplungsset*				
TXPU 148-10 KDG	TXPU 148-15 KDG	8,0	12	G 1/4"
TXPU 389-10 KDG	TXPU 389-15 KDG	9,5	14	G 3/8"
TXPU 1212-10 KDG**	TXPU 1212-15 KDG**	11,5	18	G 1/2"
mit Außengewinde				
TXPU 148-10	TXPU 148-15	8,0	12	G 1/4"
TXPU 389-10	TXPU 389-15	9,5	14	G 3/8"
TXPU 1212-10**	TXPU 1212-15**	11,5	18	G 1/2"

* Kupplungsstecker und Sicherheitskupplungsdose liegen lose bei. ** Wird ohne Knickschutz geliefert.

Standardausführung



Sicherheitsausführung



mit Kupplungsset



mit Außengewinde

Alle Angaben verstehen sich als unverbindliche Richtwerte! Für nicht schriftlich bestätigte Datenauswahl übernehmen wir keine Haftung. Druckangaben beziehen sich, soweit nicht anders angegeben, auf Flüssigkeiten der Gruppe II bei +20°C.

