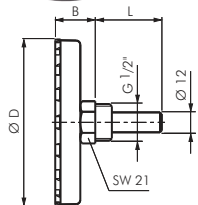


Thermometer

★★★★★

Bimetallthermometer waagrecht mit Kunststoffgehäuse und Cu-Schutzrohr Kl. 2,0

WIKAI Typ A46



Werkstoffe: Gehäuse: Kunststoff, Schutzrohr: Kupfer, Sichtscheibe: SAN (Kunststoff glasklar)
 Anzeigenkorrektur: am Tauchschaftende
 Anschluss: G 1/2"
 Tauchschaft mit Schutzrohr: 12 mm
 Klasse: 2,0
 Temperaturbereich: Umgebung: -20°C bis max. +60°C
 Betriebsdruck am Schutzrohr: max. 6 bar
 Einbaumaße: Ø 63: B = 23 mm, Ø 80 und 100: B = 24,5 mm
 Mögliche Tauchschaftlängen: L = 40, 60, 100 mm (bitte bei Bestellung angeben)

Typ Ø 63 = D	Typ Ø 80 = D	Typ Ø 100 = D	Anzeige- bereich	Skalen- teilung
TW 6063 ** KU	TW 6080 ** KU	TW 60100 ** KU	0°C/+60°C	1°C
TW 12063 ** KU	TW 12080 ** KU	TW 120100 ** KU	0°C/+120°C	2°C

** bitte geben Sie die gewünschte Tauchschaftlänge an: 40, 60 oder 100 mm

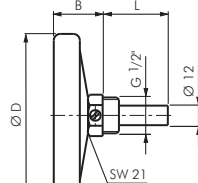
👉 Bestellbeispiel: TW 6063 ** KU
 Standardtyp

Tauchschaftlänge L:	
40 mm	-40
60 mm	-60
100 mm	-100

★★★★★

Bimetallthermometer waagrecht mit Aluminiumgehäuse und Cu-Schutzrohr Kl. 2,0

WIKAI Typ A50



Werkstoffe: Gehäuse: Aluminium, Schutzrohr: Kupferlegierung, Sichtscheibe: SAN (Kunststoff glasklar)
 Anzeigenkorrektur: am Tauchschaftende
 Anschluss: G 1/2"
 Tauchschaft mit Schutzrohr und Feststellschraube: 12 mm
 Klasse: 2,0
 Temperaturbereich: Umgebung: -20°C bis max. +60°C
 Betriebsdruck am Schutzrohr: max. 6 bar
 Einbaumaße: Ø 63: B = 23 mm, Ø 100: B = 30 mm
 Mögliche Tauchschaftlängen: L = 40, 60, 100, 160, 200 mm (bitte bei Bestellung angeben)

Typ	mögliche Tauchschaftlängen (L)	Anzeige- bereich	Skalen- teilung
Ø 63 = D			
TW 3563 ** AL	40, 60, 100, 160	-30°C/+50°C	1°C
TW 2663 ** AL	40, 60	-20°C/+60°C	1°C
TW 6063 ** AL	40, 60, 100, 160	0°C/+60°C	1°C
TW 8063 ** AL	40, 60	0°C/+80°C	1°C
TW 12063 ** AL	40, 60, 100, 160, 200	0°C/+120°C	2°C
TW 16063 ** AL	40, 60, 100, 160	0°C/+160°C	2°C
TW 20063 ** AL	40, 60, 100	0°C/+200°C	5°C
Ø 100 = D			
TW 35100 ** AL	40, 60, 100	-30°C/+50°C	1°C
TW 26100 ** AL	60, 100, 160, 200	-20°C/+60°C	1°C
TW 60100 ** AL	40, 60, 100, 160	0°C/+60°C	1°C
TW 80100 ** AL	60, 100, 200	0°C/+80°C	1°C
TW 120100 ** AL	40, 60, 100, 160, 200	0°C/+120°C	2°C
TW 160100 ** AL	60, 100, 160, 200	0°C/+160°C	2°C
TW 200100 ** AL	60, 100, 160, 200	0°C/+200°C	5°C

** bitte geben Sie die gewünschte Tauchschaftlänge an: 40, 60, 100, 160 oder 200 mm

👉 Bestellbeispiel: TW 3563 ** AL
 Standardtyp

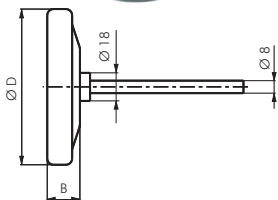
Tauchschaftlänge L:	
40 mm	-40
60 mm	-60
100 mm	-100
160 mm	-160
200 mm	-200

★★★★★

Bimetallthermometer waagrecht ohne Schutzrohr, 18 mm Bund Klasse 1,0

Klasse 1,0

WIKAI Typ A52



Werkstoffe: Gehäuse: 1.4301, Tauchschaft: 1.4571, Sichtscheibe: Instrumentenflachglas
 Anzeigenkorrektur: Verstellzeiger
 Schutzart: IP 43
 Anschluss: 18 mm Bund
 Tauchschaft: 8 mm
 Klasse: 1,0
 Temperaturbereich: Umgebung: -20°C bis max. +60°C
 Einbaumaße: Ø 63: B = 16 mm, Ø 100: B = 21 mm
 Mögliche Tauchschaftlängen: 63, 100, 160, 200 mm (bitte bei Bestellung angeben)



Typ	Anzeige- bereich	Skalen- teilung
Ø 63 = D		
TWT 3563 ** ES	-30°C/+50°C	1°C
TWT 2663 ** ES	-20°C/+60°C	1°C
TWT 6063 ** ES	0°C/+60°C	1°C
TWT 8063 ** ES	0°C/+80°C	1°C
TWT 12063 ** ES	0°C/+120°C	2°C
TWT 16063 ** ES	0°C/+160°C	2°C
TWT 20063 ** ES	0°C/+200°C	5°C
TWT 25063 ** ES	0°C/+250°C	5°C
Ø 100 = D (Standard)		
TWT 35100 ** ES	-30°C/+50°C	1°C
TWT 26100 ** ES	-20°C/+60°C	1°C
TWT 60100 ** ES	0°C/+60°C	1°C
TWT 80100 ** ES	0°C/+80°C	1°C
TWT 120100 ** ES	0°C/+120°C	1°C
TWT 160100 ** ES	0°C/+160°C	2°C
TWT 200100 ** ES	0°C/+200°C	2°C
TWT 250100 ** ES	0°C/+250°C	2°C

** bitte geben Sie die gewünschte Tauchschaftlänge an: 63, 100, 160 oder 200 mm

👉 Bestellbeispiel: TWT 3563 ** ES
 Standardtyp

Tauchschaftlänge:	
63 mm	-63
100 mm	-100
160 mm	-160
200 mm	-200

Alle Angaben verstehen sich als unverbindliche Richtwerte! Für nicht schriftlich bestätigte Datenauswahl übernehmen wir keine Haftung. Druckangaben beziehen sich, soweit nicht anders angegeben, auf Flüssigkeiten der Gruppe II bei +20°C.

