

# Endschalter & Tasterventile - Eco-Line



## 3/2- & 5/2-Wege Endschalter & Tasterventile

Werkstoffe: Körper und Schieber: Aluminium, Dichtungen: NBR  
 Temperaturbereich: -5°C bis max. +60°C  
 Betriebsdruck: 0 - 8 bar  
 Durchfluss: 800 l/min  
 Medien: geölte und ungeölte, gefilterte Druckluft  
 Druckeingang: an jedem Anschluss möglich



3/2-Wege & 5/2-Wege Endschalter			Baureihe VM
Typ	Betätigung	Gewinde	Symbol
<b>3/2-Wege (NC/NO)</b>			
M 322-S7	Noche	G 1/4"	
M 322-S2	Rollenhebel, Rolle aus Stahl	G 1/4"	
<b>5/2-Wege</b>			
M 522-S7	Noche	G 1/4" (Abluft G 1/8")	
M 522-S2	Rollenhebel, Rolle aus Stahl	G 1/4" (Abluft G 1/8")	



3/2-Wege & 5/2-Wege Tasterventile & Drehschalter (Ø 30,5)					Baureihe VM
Schalttafelbohrung: 30,5 mm					
Typ	Betätigung	Farben	Gewinde	Symbol	
<b>3/2-Wege (NC/NO)</b>					
M 322-S6-**	Pilztaster	● rot ● grün ● schwarz	G 1/4"		
M 322-S5-**	Drucktaster	● rot ● grün ● schwarz	G 1/4"		
M 322-S1	Drehschalter	● schwarz	G 1/4"		
M 322-S3	Not-Aus-Taster	● rot	G 1/4"		
<b>5/2-Wege</b>					
M 522-S6-ROT	Pilztaster	● rot	G 1/4" (Abluft G 1/8")		
M 522-S5-ROT	Drucktaster	● rot	G 1/4" (Abluft G 1/8")		
M 522-S1	Drehschalter	● schwarz	G 1/4" (Abluft G 1/8")		
M 522-S3	Not-Aus-Taster	● rot	G 1/4" (Abluft G 1/8")		

Bestellbeispiel: M 322-S6-\*\*

Standardtyp

Verfügbare Farben des Betätigers:

- rot ..... -ROT
- grün ..... -GRÜN
- schwarz ..... -SCHWARZ



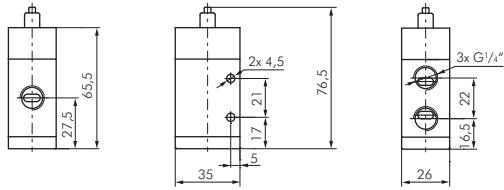
Alle Angaben verstehen sich als unverbindliche Richtwerte! Für nicht schriftlich bestätigte Datenauswahl übernehmen wir keine Haftung. Druckangaben beziehen sich, soweit nicht anders angegeben, auf Flüssigkeiten der Gruppe II bei +20°C.

# Endschalter & Tasterventile - Eco-Line

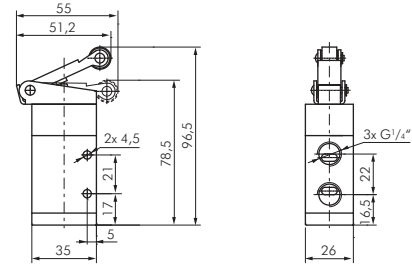
## Hauptabmessungen - 3/2-Wege & 5/2-Wege Endschalter

Baureihe VM

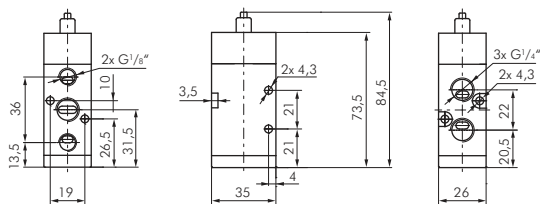
3/2-Wege Nockenventil



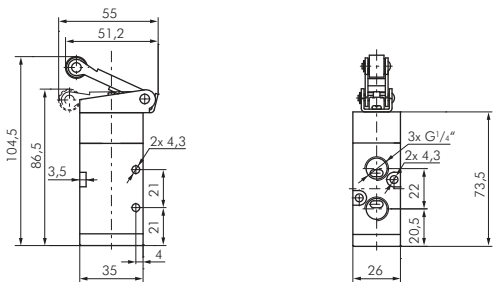
3/2-Wege Rollenhebelventil



5/2-Wege Nockenventil



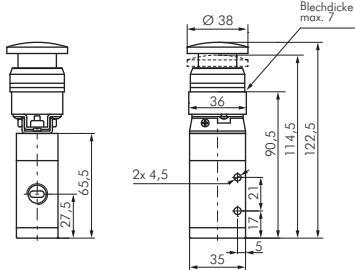
5/2-Wege Rollenhebelventil



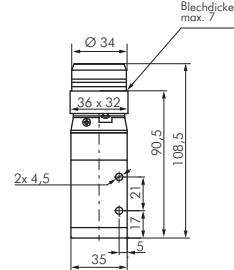
## Hauptabmessungen - 3/2-Wege & 5/2-Wege Tasterventile & Drehschalter

Baureihe VM

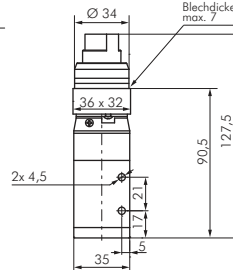
3/2-Wege Pilztaster



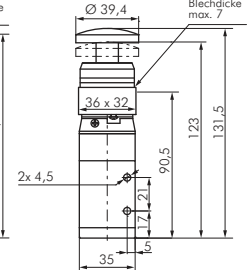
3/2-Wege Drucktaster



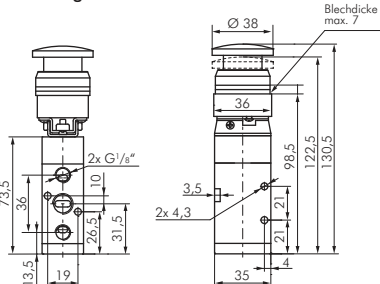
3/2-Wege Drehschalter



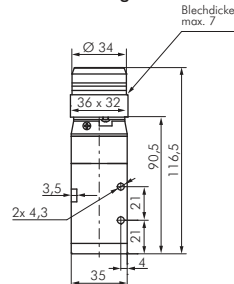
3/2-Wege Not-Aus-Taster



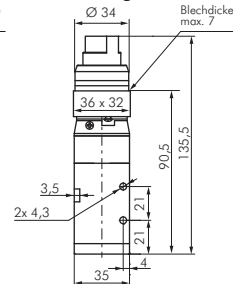
5/2-Wege Pilztaster



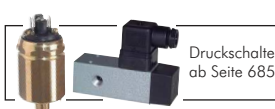
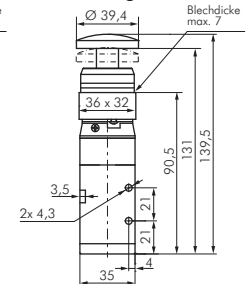
5/2-Wege Drucktaster



5/2-Wege Drehschalter



5/2-Wege Not-Aus-Taster



Alle Angaben verstehen sich als unverbindliche Richtwerte! Für nicht schriftlich bestätigte Datenauswahl übernehmen wir keine Haftung. Druckangaben beziehen sich, soweit nicht anders angegeben, auf Flüssigkeiten der Gruppe II bei +20°C.