


Direktmontagezylinder EU - Zubehör

Kolbenstangenmuttern

für Direktmontagezylinder EU


Typ	Typ		Gewinde	SW	für
Stahl verzinkt	V4A				Kolben Ø
GM 4 ST	GM 4 ES		M 4	7	10
GM 6 ST	GM 6 ES		M 6	10	20
GM 8 ST	GM 8 ES		M 8	13	25
GM 10/25 ST	GM 10/25 ES		M 10x1,25	17	32



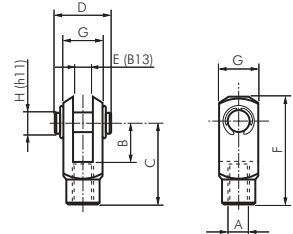
Gabelköpfe mit Bolzen

für Direktmontagezylinder EU

 Optional: Werkstoff 1.4571 - ES 4A

Typ	Typ		A	B	C	D	E	F	G	H	für
Stahl verzinkt	1.4305*										Kolben Ø
GAK 8/10	GAK 8/10 ES		M 4	8	16	11	4	21	8	4	10
GAK 12/16	GAK 12/16 ES		M 6	12	24	16	6	31	12	6	20
GAK 20	GAK 20 ES		M 8	16	32	23	8	42	16	8	25
GAK 25/32	GAK 25/32 ES		M 10x1,25	20	40	27	10	52	20	10	32


* Typ Edelstahl kann optisch von der Zeichnung abweichen

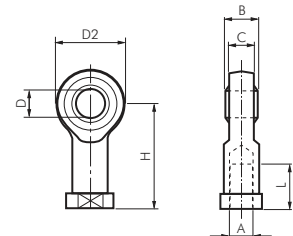


Gelenkköpfe

für Direktmontagezylinder EU

Werkstoffe: Typ Stahl verzinkt: Körper: Stahl verzinkt, Lagerung: Messing/PTFE, Innenring: 100Cr6
Typ Edelstahl: Körper: 1.4301, Lagerung: 1.4301/PTFE, Innenring: 1.4021

Typ	Typ		A	B	C	D	D2	L	H	für
Stahl verzinkt	Edelstahl									Kolben Ø
SGS 8/10	SGS 8/10 ES		M 4	8	6,0	5	18	10	27	10
SGS 12/16	SGS 12/16 ES		M 6	9	6,75	6	20	12	30	20
SGS 20	SGS 20 ES		M 8	12	9,0	8	24	16	36	25
SGS 25/32	SGS 25/32 ES		M 10x1,25	14	10,5	10	28	20	43	32

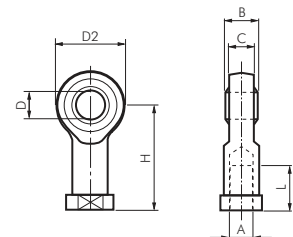


Gelenkköpfe aus Kunststoff

für Direktmontagezylinder EU

Werkstoffe: Hochleistungspolymer, selbstschmierend
Temperaturbereich: -40°C bis max. +80°C
Einsatzbereich: nasse Umgebung, schwache Säuren und Laugen, Wasser, extremer Schmutz

Typ	A	B	C	D	D2	L	H	für
								Kolben Ø
SGS 12/16 KU	M 6	9	7,0	6	20	12	30	20
SGS 20 KU	M 8	12	9,0	8	24	16	36	25
SGS 25/32 KU	M 10x1,25	14	10,5	10	30	20	43	32

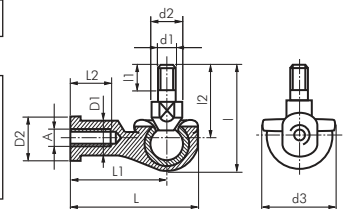


Gelenkköpfe 90°

für Direktmontagezylinder EU


Werkstoffe: Körper: Aluminium-Druckguss, Zapfen und Kugel: Stahl verzinkt

Typ	A	d2	d3	L	I	L1	I1	L2	I2	D1	D2	für
												Kolben Ø
SGS 12/16-90	M 6	10	20	40,5	36,0	30	11	14	26	10,0	13	20
SGS 20-90	M 8	12	24	49,0	43,5	36	12	17	31	12,5	16	25
SGS 25/32-90	M 10x1,25	14	30	58,0	51,5	43	15	21	37	15,0	19	32

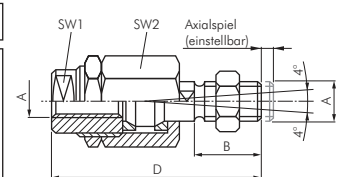


Flexkupplungen

für Direktmontagezylinder EU

Typ	Typ		A	B	D	SW1	SW2	Radial- spiel	für
Stahl verzinkt	1.4305								Kolben Ø
FK 8/10	FK 8/10 ES		M 4	8	33,0	12	12	0,5	8 & 10
FK 12/16	FK 12/16 ES		M 6	11 (12*)	35,0 (39*)	7	13	1,0 (0,5*)	12 & 16
FK 20	FK 20 ES		M 8	21 (16*)	57,0 (55*)	11 (10*)	17	2,0 (0,5*)	20
FK 25/32	FK 25/32 ES		M 10x1,25	20	71,5 (70*)	19	30	2,0 (0,7*)	25

* Werte in Klammern für Flexkupplungen aus 1.4305



Alle Angaben verstehen sich als unverbindliche Richtwerte! Für nicht schriftlich bestätigte Datenauswahl übernehmen wir keine Haftung. Druckangaben beziehen sich, soweit nicht anders angegeben, auf Flüssigkeiten der Gruppe II bei +20°C.



technische Beratung: +49 (0)561-95885 - 9



verkauf@landefeld.de

LANDEFELD

867