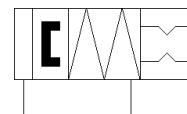
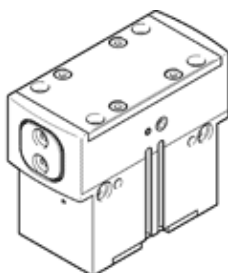


# pince à serrage parallèle HGPD-40-A-G2

N° de pièce: 1132950

FESTO

avec effet de ressort de sécurité à la fermeture ...-G2.



## Fiche technique

Caractéristique	Valeur
Taille	40
Course par mors de pince	10 mm
Précision d'échange max.	≤ 0,2 mm
Jeu angulaire max. des mors de pince ax, ay	≤ 0,1 deg
Jeu max. des mors de pince Sz	≤ 0,02 mm
Symétrie de rotation	≤ 0,2 mm
Répétitivité pince	≤ 0,05 mm
Nombre de mors de pince	2
Position de montage	indifférent
Mode de fonctionnement	à double effet
Fonction de préhension	Parallèle
Sécurité de préhension	A la fermeture
Conception	Plan incliné Mouvement à guidage forcé
Détection de position	pour capteurs de proximité
Pression de service	4 ... 8 bar
Pression de service air de blocage	0 ... 0,5 bar
Fréquence de fonctionnement max. de la pince	≤ 2 Hz
Temps d'ouverture min. sous 6 bar	143 ms
Temps de fermeture min. sous 6 bar	71 ms
Fluide de service	Air comprimé selon ISO8573-1:2010 [7:4:4]
Note sur le fluide de commande et de pilotage	Fonctionnement avec lubrification possible (nécessaire pour un fonctionnement ultérieur)
Classe de résistance à la corrosion KBK	2 - Effets de corrosion moyens
Degré de protection	IP65
Température ambiante	5 ... 60 °C
Moment d'inertie	14,09 kgcm <sup>2</sup>
Moment max. au niveau du mors de pince Mx statique	70 Nm
Moment max. au niveau du mors de pince My statique	45 Nm
Moment max. au niveau du mors de pince Mz statique	35 Nm
Périodicité de graissage des éléments de guidage	5.000.000 Mio SP
Masse maxi par doigt de pince externe	445 g
Poids du produit	1.223 g
Mode de fixation	Taraudage et douille de centrage avec trou débouchant et douille de centrage avec trou débouchant et goupille cylindrique avec taraudage et goupille cylindrique au choix :
Raccord pneumatique air de blocage	M5
Raccord pneumatique	M5
Note sur la matière	Conforme RoHS
Matériau capuchon d'obturation	Acier fortement allié inoxydable
Matériau corps	Aluminium anodisé
Matériau mors de pince	Acier trempé