

# filtre-manodétendeur LFR-1/2-D-5M-MIDI-A

N° de pièce: 162730

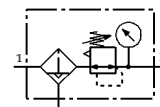
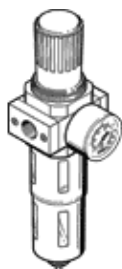
Classic - ne pas utiliser pour les nouvelles conceptions

avec cuve métallique de protection et manomètre, finesse du filtre 5 µm.

Avec purgeur automatique de condensats.

Vous trouverez les alternatives modernes en saisissant les quatre premiers chiffres du code de type dans le champ de recherche.

FESTO



## Fiche technique

| Caractéristique                               | Valeur   |
|---|--|
| Taille  | Midi   |
| Série   | D  |
| Sécurité d'actionnement                       | Bouton à verrouillage  |
| Position de montage                           | vertical +/- 5°  |
| Finesse du filtre                             | 5 µm   |
| Purgeur de condensat                          | automatique  |
| Conception                                    | Filtre-détendeur avec manomètre  |
| Quantité max. de condensat                    | 43 cm <sup>3</sup>   |
| Protection de cuve                            | Cage de protection métallique  |
| Affichage de pression                         | avec manomètre   |
| Pression de service                           | 2 ... 12 bar   |
| Plage de réglage de pression                  | 0,5 ... 12 bar   |
| Hystérésis de pression max.                   | 0,2 bar  |
| Débit nominal normal                          | 2.600 l/min  |
| Classification maritime                       | Voir certificat  |
| Fluide de service                             | Air comprimé selon ISO 8573-1:2010 [7:9:-]<br>Gaz inertes                                |
| Note sur le fluide de commande et de pilotage | Fonctionnement avec lubrification possible (nécessaire pour un fonctionnement ultérieur) |
| Classe de résistance à la corrosion KBK       | 2 - Effets de corrosion moyens   |
| Température de stockage                       | -10 ... 60 °C  |
| Classe de pureté de l'air en sortie           | Air comprimé selon ISO8573-1:2010 [6:8:4]<br>Gaz inertes                                 |
| Température du fluide                         | 5 ... 60 °C  |
| Température ambiante                          | 5 ... 60 °C  |
| Poids du produit                              | 900 g  |
| Mode de fixation                              | Pose de conduites<br>avec accessoires<br>au choix :                                      |
| Raccord pneumatique 1                         | G1/2   |
| Raccord pneumatique 2                         | G1/2   |
| Note sur la matière                           | Conforme RoHS  |
| Matériau corps                                | Zinc moulé sous pression   |
| Matériau cuve                                 | PC   |