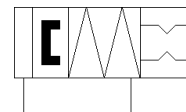
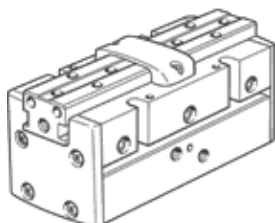


# pince à serrage parallèle HGPP-25-A-G2

N° de pièce: 525663

FESTO

Précis, pour la détection de position via un capteur à effet Hall ou des capteurs inductifs. Avec effet de ressort de sécurité ouvrant fermant ...-G2.



## Fiche technique

Caractéristique	Valeur
Taille	25
Course par mors de pince	10 mm
Précision d'échange max.	0,1 mm
Répétitivité pince	≤ 0,02 mm
Nombre de mors de pince	2
Mode de fonctionnement	à double effet
Fonction de préhension	Parallèle
Sécurité de préhension	A la fermeture
Conception	Pignon/crémaillère
Détection de position	pour capteur Hall pour capteurs inductifs
Pression de service	5 ... 8 bar
Fréquence de fonctionnement max. de la pince	4 Hz
Temps d'ouverture min. sous 6 bar	105 ms
Temps de fermeture min. sous 6 bar	90 ms
Fluide de service	Air comprimé selon ISO8573-1:2010 [7:4:4]
Note sur le fluide de commande et de pilotage	Fonctionnement avec lubrification possible (nécessaire pour un fonctionnement ultérieur)
Classe de résistance à la corrosion KBK	2 - Effets de corrosion moyens
Température ambiante	5 ... 60 °C
Force max. au niveau du mors de pince Fz statique	380 N
Moment max. au niveau du mors de pince Mx statique	21 Nm
Moment max. au niveau du mors de pince My statique	21 Nm
Moment max. au niveau du mors de pince Mz statique	21 Nm
Masse maxi par doigt de pince externe	250 g
Poids du produit	898 g
Mode de fixation	taraudé
Raccord pneumatique	M5
Note sur la matière	sans cuivre ni PTFE
Matériau capuchon d'obturation	POM
Matériau corps	Alliage d'aluminium anodisé dur
Matériau mors de pince	Alliage d'aluminium nickelé