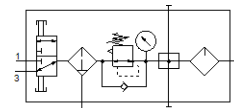
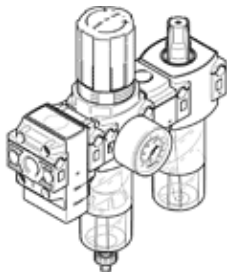


Combinaison d'appareils de conditionnement FRC-1/4-DB-7-MINI-KC

N° de pièce: 8002801

FESTO

Pression de sortie maximale 7 bar, avec manomètre, finesse de filtration 40 µ.



Fiche technique

Caractéristique	Valeur
Taille	Mini
Largeur	158 mm
Fonction d'échappement	non réglable
Série	DB
Sécurité d'actionnement	Cadenas (en option) Bouton à verrouillage
Position de montage	vertical +/- 5°
Mode d'actionnement	manuel
Purgeur de condensat	manuel tournant
Conception	Distributeur d'arrêt/filtre détendeur/module de dérivation/lubrificateur
Quantité max. de condensat	13 ml
Finesse du filtre	40 µm
Fonction de détendeur	Pression de sortie constante avec échappement secondaire à reflux Sans compensation de pression primaire
Affichage de pression	avec manomètre
Pression de service	1,5 ... 10 bar
Plage de réglage de pression	0,5 ... 7 bar
Hystérésis de pression max.	0,5 bar
Débit standard max.	2.400 l/min
Débit nominal normal	400 l/min
Fluide de service	Air comprimé selon ISO 8573-1:2010 [7:9:4]
Note sur le fluide de commande et de pilotage	Fonctionnement avec lubrification impossible
Huiles validées	Huile spéciale Festo en bidon de 1 litre Référence : 152 811 OFSW-32 ARAL Vitam GF 32 ESSO Nuto H 32 MOBIL DTE 24 SHELL Tellus Oil DO 32 Plage de viscosité 32 mm²/s à 40 °C Classe ISO VG 32 selon ISO 3448
Classe de résistance à la corrosion KBK	1 - Faibles effets de corrosion
Température de stockage	-5 ... 50 °C
Classe de pureté de l'air en sortie	Air comprimé selon ISO 8573-1:2010 [7:9:-]
Température du fluide	-5 ... 50 °C
Viscosité de l'huile	ISO VG 32
Température ambiante	-5 ... 50 °C
Poids du produit	360 g
Mode de fixation	Pose de conduites à trou débouchant avec équerre-support au choix :

Caractéristique	Valeur
Raccord de manomètre	G1/8
Raccord pneumatique 1	G1/4
Raccord pneumatique 2	G1/4
Raccord pneumatique 3	G1/4
Note sur la matière	Conforme RoHS
Matériau joints	NBR
Matériau joints d'étanchéité de distributeur de mise en circuit	FPM
Matériau bouton tournant	POM
Matériau filtre	PE
Matériau corps	renforcé PA
Matériau piston tiroir	POM
Matériau cuve	PC