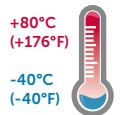


HF84G - Druckluftfilter Für Anwendungen bei extremen Temperaturen Excelon® Plus Modulsystem

- Anschluss: 3/8" ... 3/4" (ISO G/PTF)
- Excelon® Plus erlaubt direkten Leitungseinbau oder modulare Installation mit anderen Excelon® Plus Produkten
- Partikelfiltration 5 oder 40µm sowie hocheffiziente Wasser-abscheidung (> 98%)
- Neues Filter-Cartridgedesign
- Das Filterelement wird zur schnelleren und saubereren Instand-haltung gleichzeitig mit dem Behälter gelöst.
- Behälter mit zweifacher Sicherheitsarretierung
- Korrosionsbeständigkeit: Salzsprühnebeltest nach ISO 9227
- Reinheitsklassen gemäß ISO8573-1:2010:
7:8:4 (40µm)
6:8:4 (5µm)
- ABS Gehäusedeckel mit hoher Schlagfestigkeit



Technische Merkmale

Betriebsmedium:
Druckluft

Max. Betriebsdruck:
20 bar (290 psi)

Filterelement:
5 µm & 40 µm

Anschluss:
G3/8, G1/2, G3/4,
3/8 PTF, 1/2 PTF, 3/4 PTF

Durchfluss:
78 dm³/s bei Anschluss: 1/2"
Betriebsdruck 6,3 bar (91 psi) und
einem Druck-abfall von 0,5 bar
(7,25 psi). Filterelement: 40 µm

Entleerung:
Manuell oder automatisch

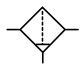

**Betriebsbedingungen für
automatische Entleerung
(Schwimmer gesteuert):**
Entleerung schließt bei einem
Behälterdruck > 0,35 bar (5 psi)
Entleerung schließt bei einem
Behälterdruck ≤ 0,2 bar (2,9 psi)
Minimaler Durchfluss für das
Schließen der Entleerung:
1 dm³/s (2 scfm)

**Umgebungs-/
Mediumstemperatur:**
-40 ... +80°C (+40 ... 176°F)
Um das Einfrieren zu vermeiden,
muss die Druckluft unter +2°C
(+35°F) frei von Feuchtigkeit sein.

Atex:
Die Filter HF84 entsprechen
der Atex 2014/34/EU
 II 2 GD
Ex h IIC T6 Gb
EX h IIIC T85°C Db

Material:
Gehäuse: Aluminium-Druckguss
Gehäusedeckel:
ABS (Magnum 3904)
Metallbehälter:
Aluminium-Druckguss
Filterelement:
Polypropylen gesintert
Behälter O-Ring:
Niedrigtemperatur Nitril
Dichungen:
Niedrigtemperatur Nitril

Technische Daten F84G - Standardausführung

Symbol	Anschluss	Entleerung	Filterelement (µm)	Behälter	Gewicht (kg)	Typ
	G3/8	Manuell	40	Metall mit Sichtglas	0.51	HF84G-3GN-MD3
	G1/2	Manuell	40	Metall mit Sichtglas	0.50	HF84G-4GN-MD3
	G3/4	Manuell	40	Metall mit Sichtglas	0.48	HF84G-6GN-MD3
	G3/8	Automatisch	40	Metall mit Sichtglas	0.51	HF84G-3GN-AD3
	G1/2	Automatisch	40	Metall mit Sichtglas	0.51	HF84G-4GN-AD3
	G3/4	Automatisch	40	Metall mit Sichtglas	0.49	HF84G-6GN-AD3

Typenschlüssel

HF84G-★★N-★★★

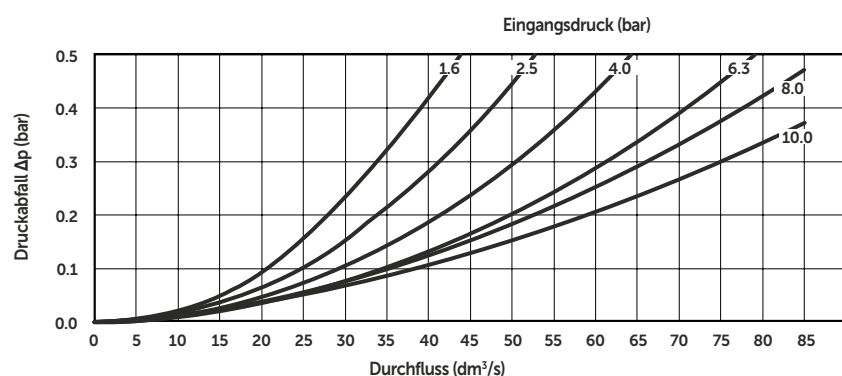
Anschluss	Kennung
3/8"	3
1/2"	4
3/4"	6
Gewinde	Kennung
PTF	A
ISO G	G

Filterelement	Kennung
5 µm	1
40 µm (standard)	3
Behälter	Kennung
Metall	M
Metall mit Sichtglas	D
Entleerung	Kennung
Manuell	M
Automatische Entleerung	A
Behälter bodenseitig offen *1) (mit Gewindeanschluss)	N

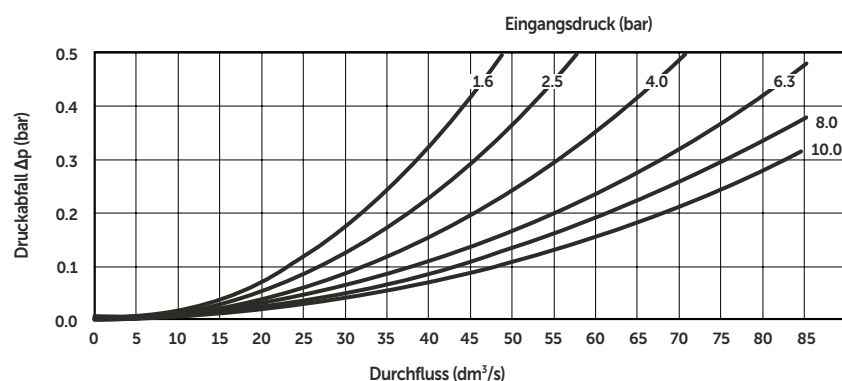
*1) auf Anfrage

Durchflusscharakteristik

Filterelement 40 µm
Anschluss: 1/2"



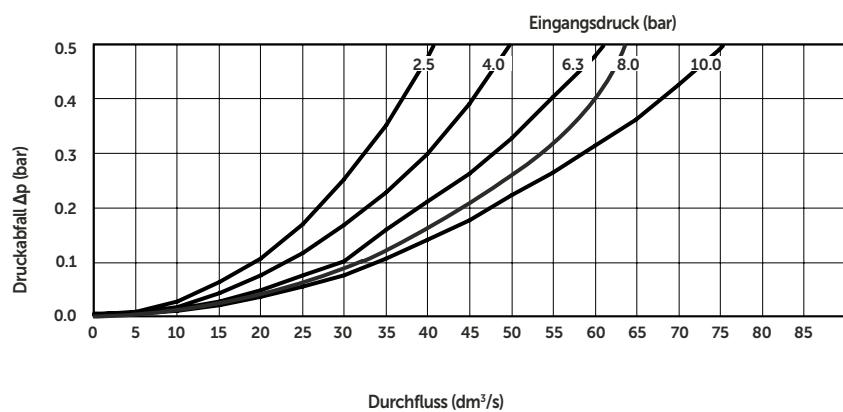
Filterelement 5 µm
Anschluss: 1/2"



Durchflusscharakteristik

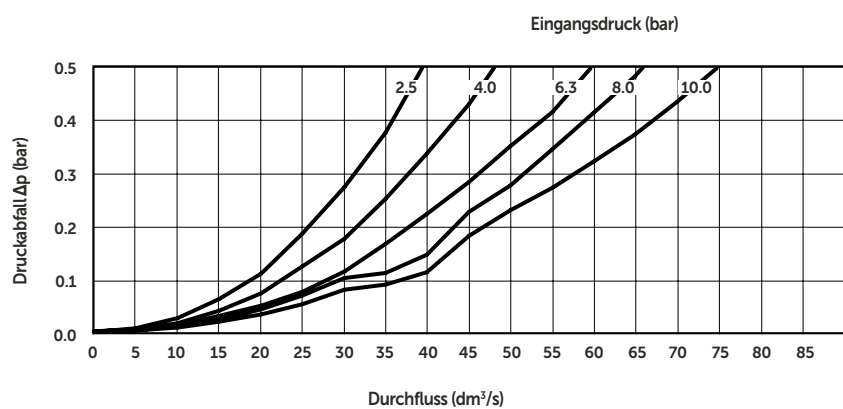
Filterelement 40 μm

Anschluss: 3/8"



Filterelement 5 μm

Anschluss: 3/8"



Zubehör

Universal-Bef.-Winkel



Seite 6

H840024-50KIT

Quikclamp



Seite 6

H840014-51KIT

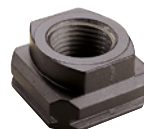
Quikclamp
mit Befestigungswinkel



Seite 6

H840014-52KIT

Gewindeflansch



Seite 7

3/8 PTF	H840015-02KIT
1/2 PTF	H840015-03KIT
3/4 PTF	H840015-04KIT
G3/8	H840015-10KIT
G1/2	H840015-11KIT
G3/4	H840015-12KIT

Anschlussblock
1/4 PTF



Seite 6

H840016-50KIT

Anschlussblock
G1/4



Seite 6

H840016-51KIT

Verteilerblock, horizontal
3/4 PTF



Seite 6

H840028-50KIT

Verteilerblock, horizontal
G3/4



Seite 6

H840028-53KIT

Verteilerblock, vertikal
3/4 PTF



Seite 6

H840028-68KIT

Verteilerblock, vertikal
G3/4



Seite 6

H840028-69KIT

Druckschalter 18D
(0,5 ... 8bar) *4



Seite 8

0881300

*2) -20 ... +60°C (-4 ... +140°F)

*4) -10° ... +85°C (-14° ... +185°F)

Digitaler Druckschalter
51D (-1 ... 10 bar) *2



Seite 8

0860810

Anschlussflansch mit DS-
Interface 18D Druckschalter G1/4



Seite 7

03377170000000000

Instandhaltung/Service

Filtereinsatz
5 Mikron



H840038-50KIT

Filtereinsatz
40 Mikron



H840038-51KIT

Ablassautomat mit
Metallmutter



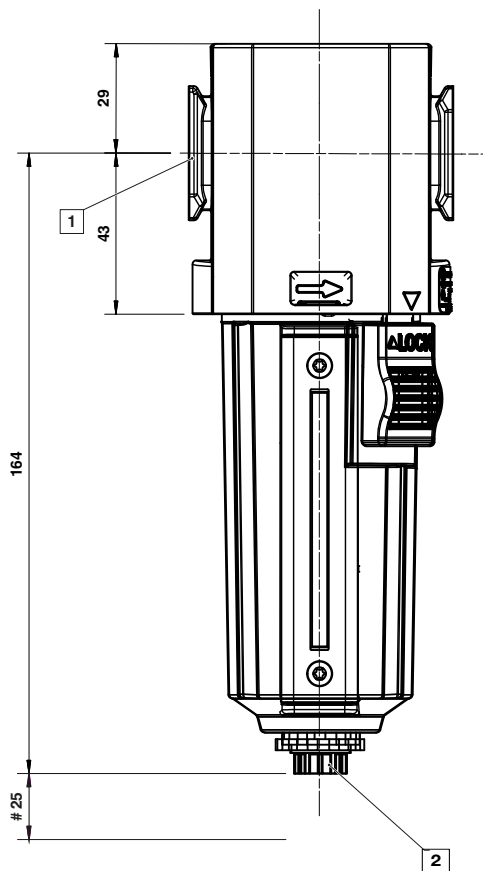
3000-40

Abmessungen

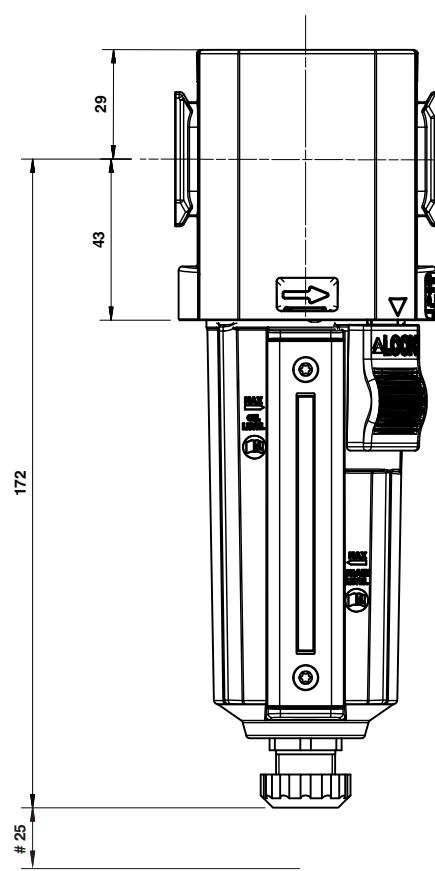
Abmessungen in mm
Projection/First angle



Automatische Entleerung



Manuelle Entleerung



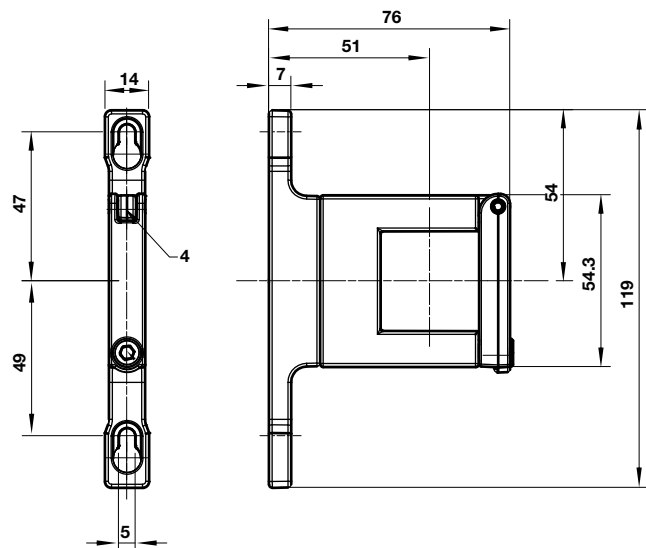
Minimal benötigter Abstand für den Behälter-
austausch

1 Anschluss 3/8", 1/2" oder 3/4" (ISO G/PTF)

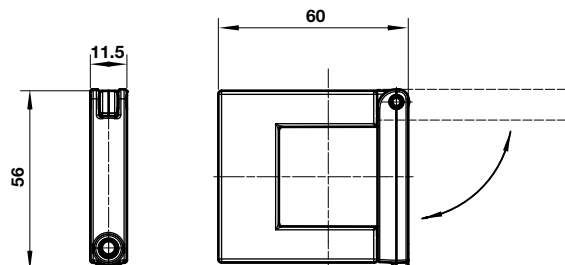
2 Anschluss Ablassautomatik : G1/8

Zubehör

Quikclamp® mit Befestigungswinkel



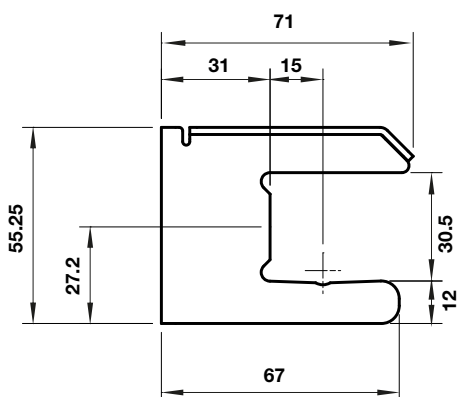
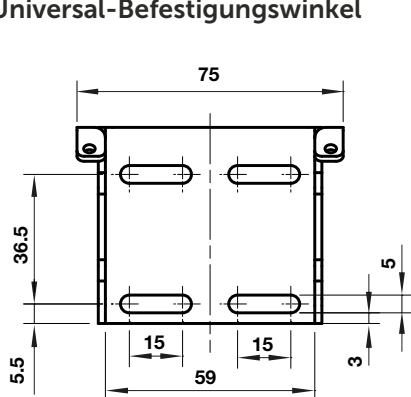
Quikclamp



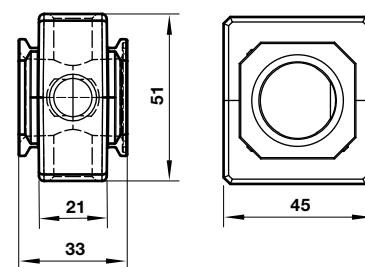
Abmessungen in mm
Projection/First angle



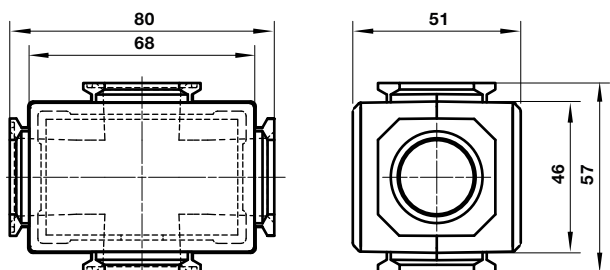
Universal-Befestigungswinkel



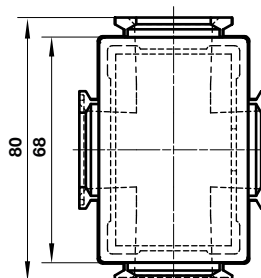
Anschlussblock



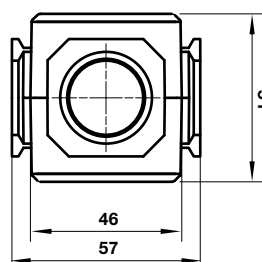
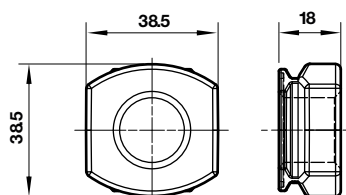
Verteilerblock, horizontal



Verteilerblock, vertikal

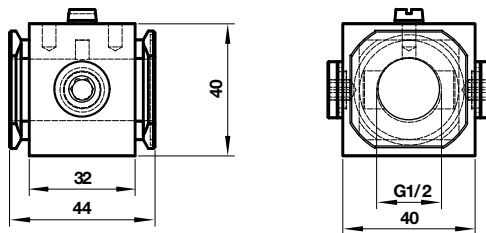


Gewindeflansch



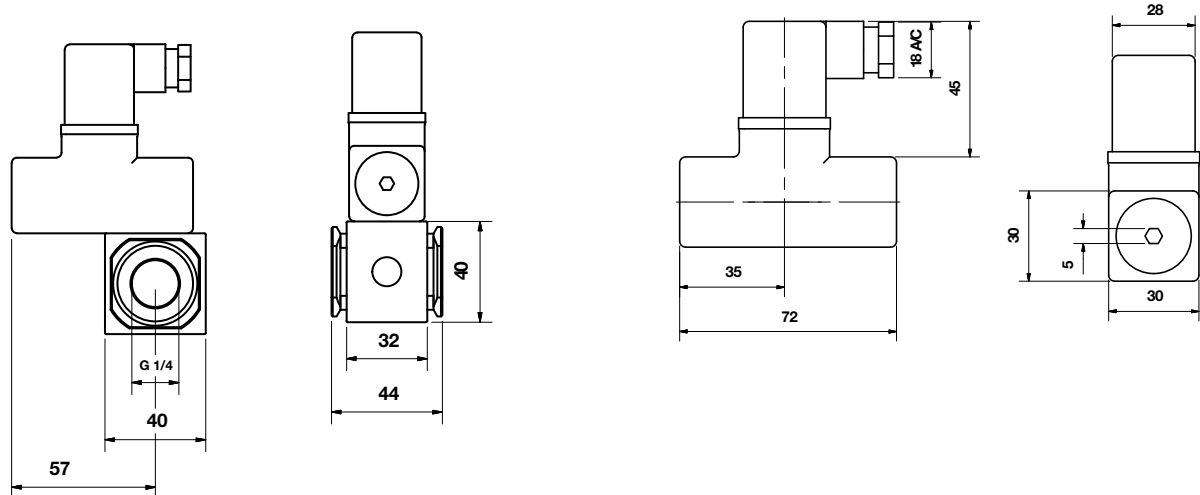
Anschlussblock für 18D Druckschalter

Abmessungen in mm
Projection/First angle

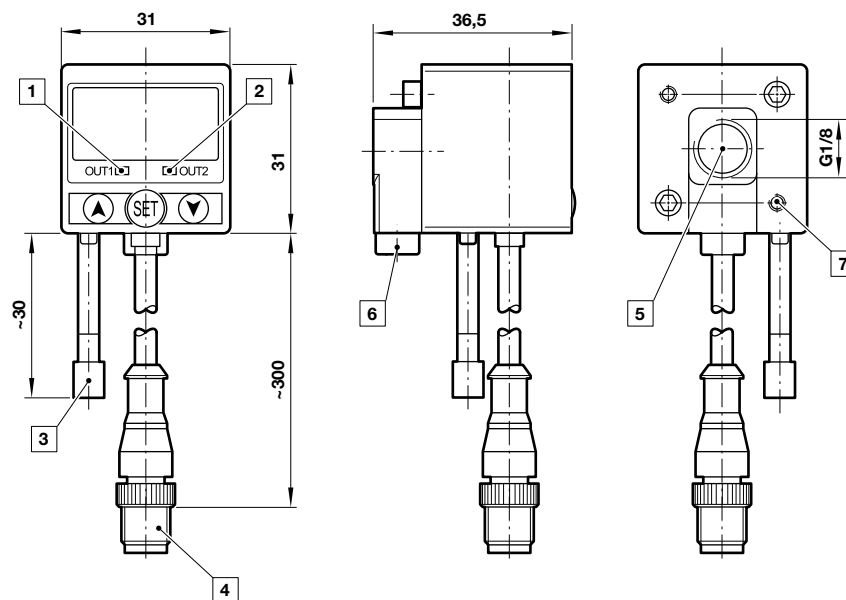


Anschlussflansch mit DS-Interface 18D und montiertem 18D Druckschalter

18D Druckschalter



51D Digitaler Druckschalter



- 1 Schalter AUS 1, grüne LED
- 2 Schalter AUS 2, rote LED
- 3 Staubdichter Schutz
- 4 Stecker M12 x 1
- 5 Einlassöffnung
- 6 Alternative Einlassöffnung G1/8 eingesteckt
- 7 Gewinde für Befestigungsschraube

Sicherheitshinweise

Diese Produkte sind ausschließlich in Druckluftsystemen zu verwenden. Sie sind dort einzusetzen, wo die unter **»Technische Merkmale/-Daten«** aufgeführten Werte nicht überschritten werden.

Berücksichtigen Sie bitte die entsprechende Katalogseite. Vor dem Einsatz der Produkte bei nicht industriellen Anwendungen, in lebenserhaltenden oder anderen Systemen, die nicht in den veröffentlichten Anleitungsunterlagen enthalten sind, wenden Sie sich bitte direkt an Norgren Ltd.

Durch Missbrauch, Verschleiß oder Störungen können in Fluidsystemen verwendete Komponenten auf verschiedene Arten versagen. Systemauslegern wird dringend empfohlen, die Störungsarten aller in Hydrauliksystemen verwendeten Komponententeile zu berücksichtigen und ausreichende Sicherheitsvorkehrungen zu treffen, um Verletzungen von Personen sowie Beschädigungen der Geräte im Falle einer solchen Störung zu verhindern. Systemausleger sind verpflichtet, Sicherheitshinweise für den Endbenutzer im Betriebshandbuch zu vermerken, wenn der Störungsschutz nicht ausreichend gewährleistet ist.