

HB84G - Filterregler

Für Anwendungen bei extremen Temperaturen

Excelon® Plus Modulsystem

- Anschluss: 3/8" ... 3/4" (ISO G/PTF)
- Behälter mit zweifacher Sicherheitsarretierung
- Excelon® Plus erlaubt direkten Leitungseinbau oder modulare Installation mit anderen Excelon® Plus Produkten
- Korrosionsbeständigkeit: Salzsprühnebeltest nach ISO 9227
- Partikelfiltration 5 oder 40µm sowie hocheffiziente Wasserabscheidung (> 98%)
- Reinheitsklassen gemäß ISO8573-1:2010: 7:8:4 (40µm) 6:8:4 (5µm)
- Neues Filter-Cartridgedesign
- ABS Gehäusedeckel mit hoher Schlagfestigkeit
- Das Filterelement wird zur schnelleren und saubereren Instandhaltung gleichzeitig mit dem Behälter gelöst.



Technische Merkmale Filterregler

Betriebsmedium:
Druckluft

Max. Betriebsdruck:
20 bar (290 psi)

Regelbereich:
0.3 ...10 bar (4 ... 145 psi),
0.3 ... 4 bar (4 ... 58 psi) optional
0.7...17bar (10...247psi) optional
Filterelement:
5 µm & 40 µm

Anschluss:
G3/8, G1/2, G3/4,
3/8 PTF, 1/2 PTF, 3/4 PTF

Manometer:
Manometeranschluss
(Standard, Rc 1/8 oder 1/8 PTF)
Integriertes Manometer
optional

Durchfluss:
103 dm³/s bei Anschluss: 1/2"
Primärdruck 10 bar (145 psi), 6,3
bar (91 psi) Sekundärdruck und
einer Druckdifferenz von Δp 1 bar
(14,5 psi)
Filterelement: 5µm & 40µm

Entlüftung:
Mit und ohne Entlüftung

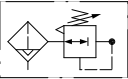
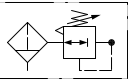
Entleerung:
Manuell oder automatisch
Betriebsbedingungen für
automatische Entleerung:
Entleerung schließt bei einem
Behälterdruck > 0,35 bar (5 psi)
Entleerung schließt bei einem
Behälterdruck ≤ 0,2 bar (2,9 psi)
Minimaler Durchfluss für das
Schließen der Entleerung:
1 dm³/s (2 scfm)

**Umgebungs-/
Mediumstemperatur:**
Einheit mit Manometeranschluss
ohne integriertes Manometer:
-40 ... +80 °C (-40 ... +176 °F)
Um das Einfrieren zu vermeiden,
muss die Druckluft unter +2 °C (+35
°F) frei von Feuchtigkeit sein.

ATEX:
Die Filterregler HB84 entsprechen
der Atex 2014/34/EU
 II 2 GD
Ex h IIC T6 Gb
EX h IIIC T85 °C Db

Materials:
Gehäuse: Aluminium-Druckguss
Gehäusedeckel:
ABS (Magnum 3904)
Oberteil: Aluminium-Druckguss
Ventil: Messing und
Niedrigtemperatur Nitril
Metallbehälter:
Aluminium-Druckguss
Filterelement:
gesintertes Polypropylen
Membrane:
Niedrigtemperatur Silikon,
polyesterverstärkt
Membran-Federteller und oberer
Federteller: Aluminium
Behälter O-Ring:
Niedrigtemperatur Nitril
Dichtungen:
Niedrigtemperatur Nitril

Technische Daten HB84G - Standardausführung mit Manometeranschluss Rc1/8 (ohne Manometer)

Symbol	Anschluss	Entleerung	Druckbereich (bar)	Filterelement (µm)	Behälter	Gewicht (kg)	Typ *1)
	G3/8	Automatisch	0.3 ... 10	40	Metall mit Sichtglas	0.95	HB84G-3GT-AD3-RMN
	G1/2	Automatisch	0.3 ... 10	40	Metall mit Sichtglas	0.94	HB84G-4GT-AD3-RMN
	G3/4	Automatisch	0.3 ... 10	40	Metall mit Sichtglas	0.92	HB84G-6GT-AD3-RMN
	G3/8	Manuell	0.3 ... 10	40	Metall mit Sichtglas	0.94	HB84G-3GT-MD3-RMN
	G1/2	Manuell	0.3 ... 10	40	Metall mit Sichtglas	0.93	HB84G-4GT-MD3-RMN
	G3/4	Manuell	0.3 ... 10	40	Metall mit Sichtglas	0.91	HB84G-6GT-MD3-RMN

*) Alle hier aufgeführten Typen sind für Durchflussrichtung links nach rechts ausgeführt
Für Durchflussrichtung rechts nach links nutzen Sie bitte unseren FRL Online Konfigurator
www.norgren.com/de/service/konfiguratoren/air-preparation-configurator
oder kontaktieren Sie Norgren

Typenschlüssel *1)

Anschluss	Kennung
3/8"	3
1/2"	4
3/4"	6
Gewinde	Kennung
PTF	A
ISO G	G
Entleerung	Kennung
Manuell (Standard)	M
Automatische Entleerung (Standard)	A
Behälter bodenseitig offen (mit Gewindeanschluss)	N*2)

HB84G-★★T-★★-★★

Manometer	Kennung
Ohne integriertes Manometer aber mit Manometeranschluss 1/8"	N
Mit integriertem Manometer *4)	G
Regelbereich *3)	Kennung
0.3 ... 4 bar	F
0.3 ... 10 bar	M
0.7 ... 17 bar	S
Entlüftung	Kennung
Mit	R
Ohne	N
Filterelement	Kennung
5 µm	1
40 µm	3
Behälter	Kennung
Metall mit Sichtglas	D
Metall	M

*1) Alle hier aufgeführten Typen sind für Durchflussrichtung links nach rechts ausgeführt.
Für Durchflussrichtung rechts nach links nutzen Sie bitte unseren FRL Online Konfigurator
www.norgren.com/de/service/konfiguratoren/air-preparation-configurator
oder kontaktieren Sie Norgren
*2) auf Anfrage

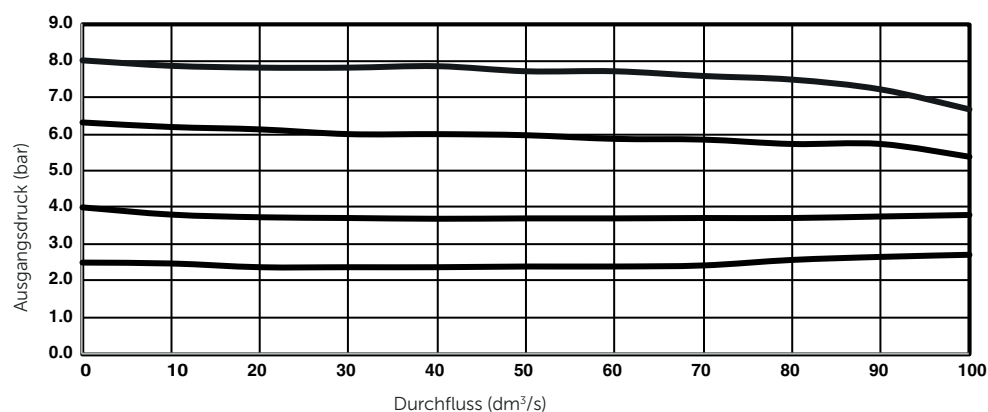
*3) Der Sekundärdruck kann sowohl höher als auch niedriger als angegeben eingestellt werden. Ein konstanter Druck wird jedoch nur innerhalb des angegebenen Regelbereiches erreicht.

*4) Achtung : Mit integriertem Manometer ändert sich der Temperaturbereich des Filterreglers auf -20 °C ... +65 °C

Durchflusscharakteristik

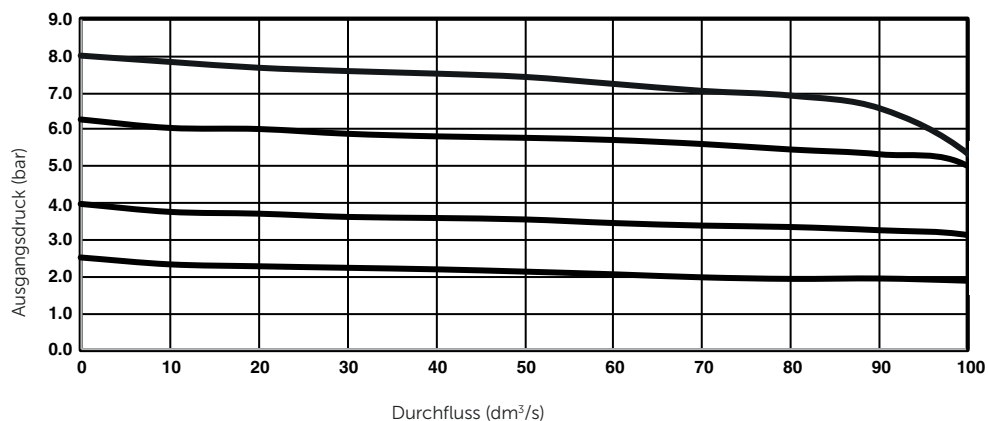
Primärdruck 10 bar (145 psi)

Anschluss: 1/2", 40 µm Filterelement












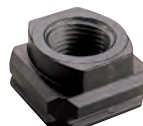







Primärdruck 10 bar (145 psi)

Anschluss: 3/8", 40 µm Filterelement



Zubehör

<div>Quikclamp®</div> <div></div> <div>Seite 6</div> <div>H840014-51KIT</div>	<div>Quikclamp mit montiertem Befestigungswinkel</div> <div></div> <div>Seite 6</div> <div>H840014-52KIT</div>	<div>Befestigungswinkel mit Mutter</div> <div></div> <div>Seite 6</div> <div>840068-51KIT</div>	<div>Paneelmutter</div> <div></div> <div>Seite 6</div> <div>840048-89KIT</div>	<div>Universal-Befestigungswinkel</div> <div></div> <div>Seite 6</div> <div>840024-50KIT</div>												
<div>Adapter für Manometeranschluss 1/8 PTF</div> <div></div> <div>H840143-01KIT</div>	<div>Adapter für Manometeranschluss R 1/8</div> <div></div> <div>H840143-02KIT</div>															
<div>Verteilerblock, horizontal, 3/4 PTF</div> <div></div> <div>Seite 7</div> <div>H840028-50KIT</div>	<div>Verteilerblock , horizontal, G3/4</div> <div></div> <div>Seite 7</div> <div>H840028-53KIT</div>	<div>Verteilerblock, vertikal, 3/4"PTF</div> <div></div> <div>Seite 7</div> <div>H840028-68KIT</div>	<div>Verteilerblock, vertikal, G3/4"</div> <div></div> <div>Seite 7</div> <div>H840028-69KIT</div>	<div>Gewindeflansch</div> <div></div> <div>Seite 7</div> <table><tr><td>3/8 PTF</td><td>H840015-02KIT</td></tr><tr><td>1/2 PTF</td><td>H840015-03KIT</td></tr><tr><td>3/4 PTF</td><td>H840015-04KIT</td></tr><tr><td>G3/8</td><td>H840015-10KIT</td></tr><tr><td>G1/2</td><td>H840015-11KIT</td></tr><tr><td>G3/4</td><td>H840015-12KIT</td></tr></table>	3/8 PTF	H840015-02KIT	1/2 PTF	H840015-03KIT	3/4 PTF	H840015-04KIT	G3/8	H840015-10KIT	G1/2	H840015-11KIT	G3/4	H840015-12KIT
3/8 PTF	H840015-02KIT															
1/2 PTF	H840015-03KIT															
3/4 PTF	H840015-04KIT															
G3/8	H840015-10KIT															
G1/2	H840015-11KIT															
G3/4	H840015-12KIT															
<div>Anschlussblock 1/4 PTF</div> <div></div> <div>Seite 7</div> <div>H840016-50KIT</div>	<div>Anschlussblock G1/4</div> <div></div> <div>Seite 7</div> <div>H840016-51KIT</div>	<div>Anschlussflansch mit DS-Interface 18D Druckschalter G1/4</div> <div></div> <div>Seite 7</div> <div>03377170000000000</div>														
<div>Druckschalter 18D (0,5 ... 8bar) *4</div> <div></div> <div>Seite 8</div> <div>0881300</div>	<div>Digitaler Druckschalter 51D (-1 ... 10 bar) *2</div> <div></div> <div>Seite 8</div> <div>0860810</div>															

*2) -20 ... +60 °C (-4 ... +140 °F)

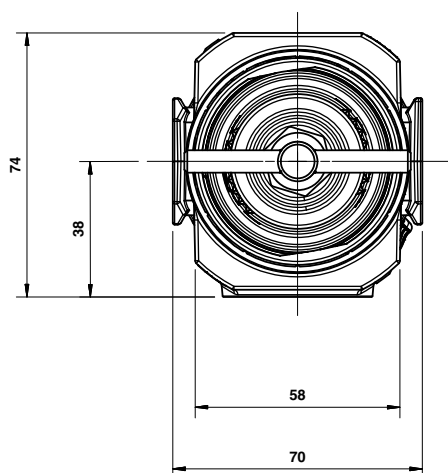
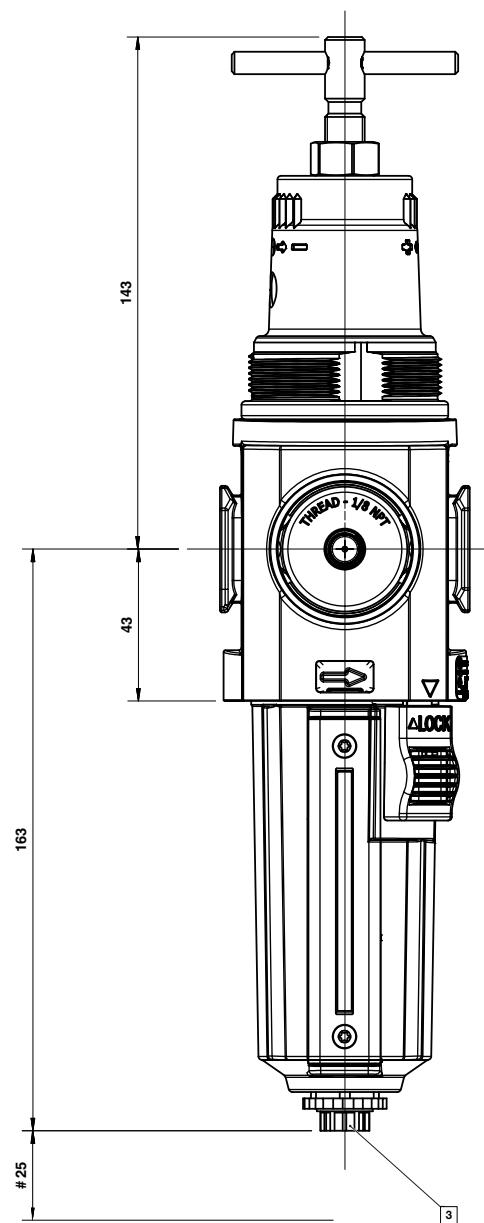
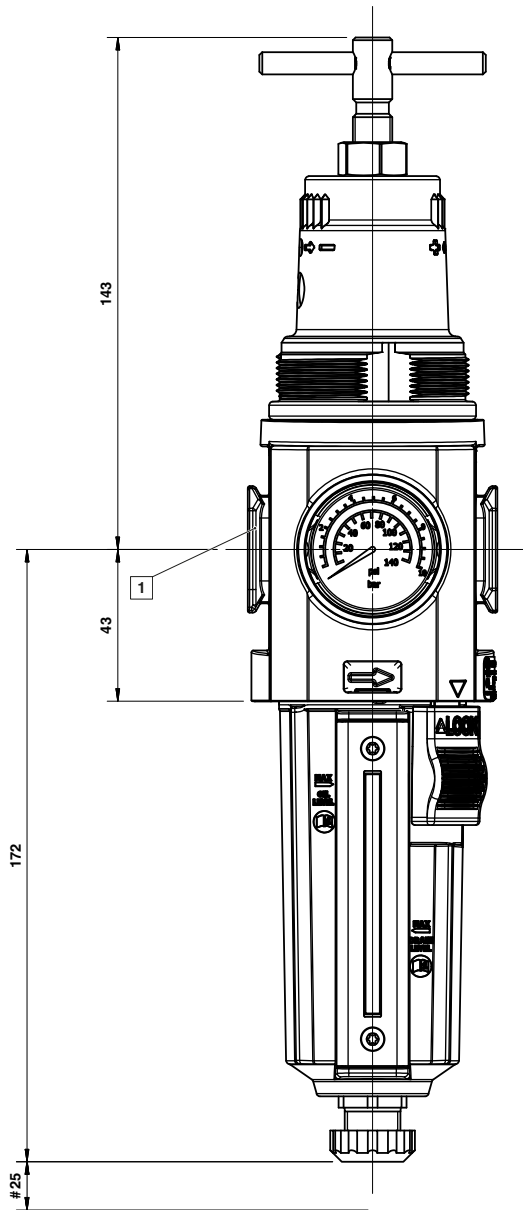
*4) -10° ... +85 °C (-14° ...+185 °F)

Instandhaltung/Service

Filtereinsatz 5 Mikron  H840038-50KIT	Filtereinsatz 40 Mikron  H840038-51KIT	Ablassautomatik mit Metallmutter  3000-40	HR84 / HB84 Dichtsatz für Standardausführung mit Entlüftung  HFRLB84-KIT	HR84 / HB84 Dichtsatz für Standardausführung ohne Entlüftung  FRLB84NR-KIT
---	--	---	--	--

Abmessungen

Abmessungen in mm
Projection/First angle



- # # Minimal benötigter Abstand für den Behältertausch
 1 Anschluss 3/8", 1/2" oder 3/4" (ISO G/PTF)
 2 Anschluss Rc 1/8 für ISO G und 1/8 PTF für PTF Hauptanschluss
 3 Anschluss Ablassautomatik : G1/8

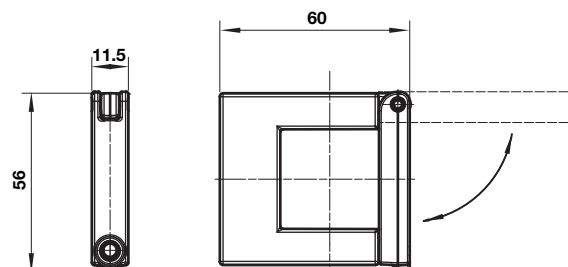
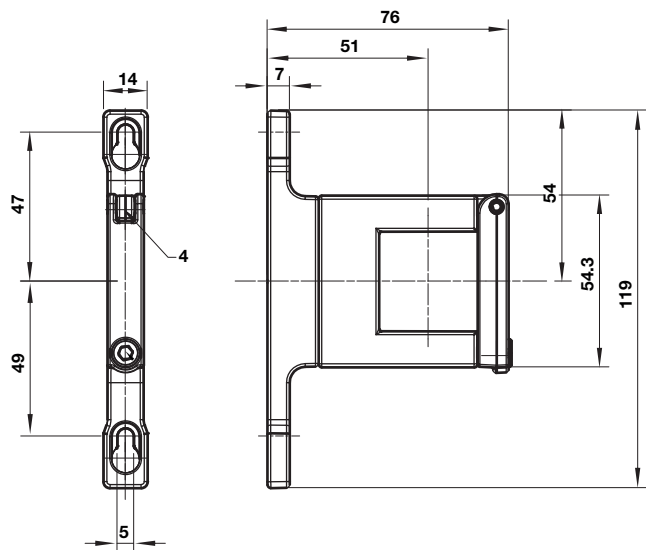
Zubehör

Abmessungen in mm
Projection/First angle

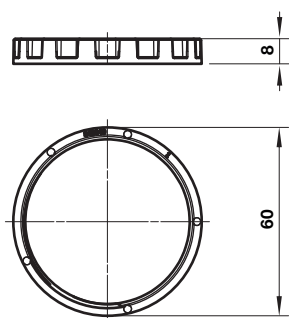


Quikclamp® mit Befestigungswinkel

Quikclamp®

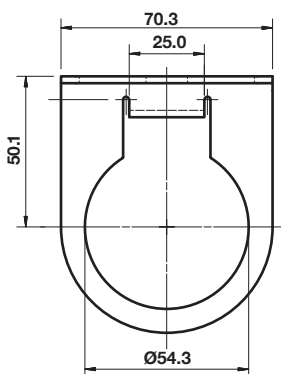
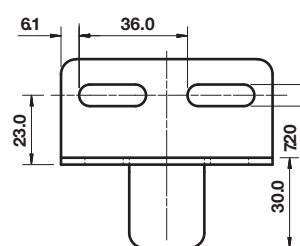


Paneelmutter

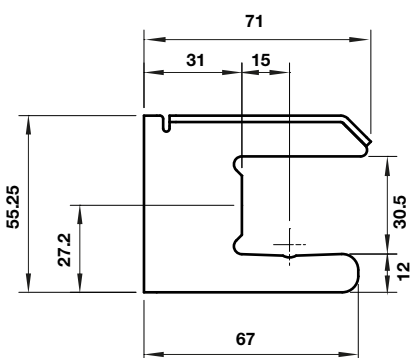
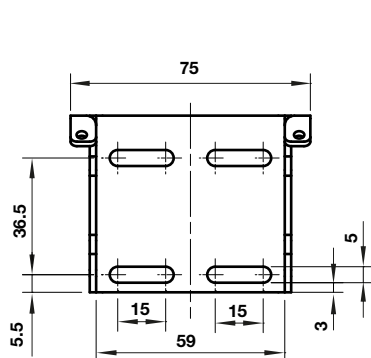


Paneelbohrung:
Ø 55 mm ... 57 mm
Paneelstärke:
2 ... 6 mm

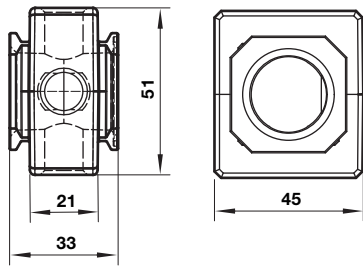
Befestigungswinkel



Universal-Befestigungswinkel

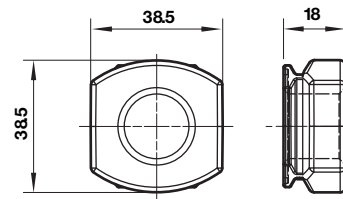


Anschlussblock

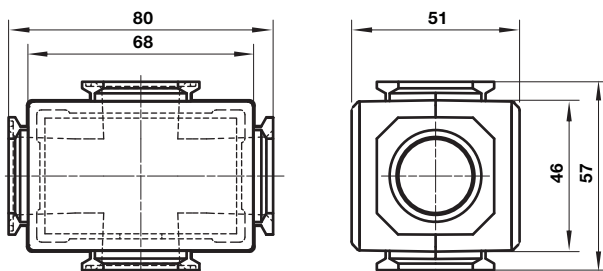


Gewindeflansch

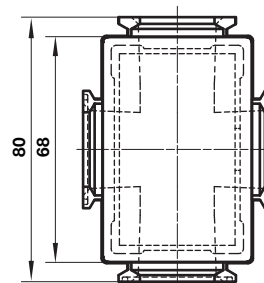
Abmessungen in mm
Projection/First angle



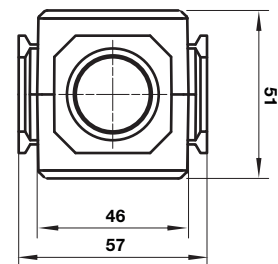
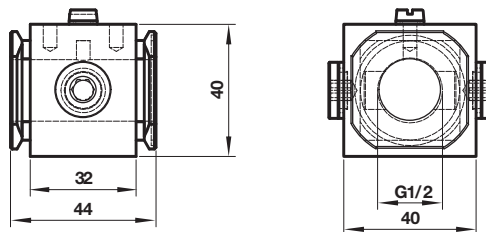
Verteilerblock, horizontal



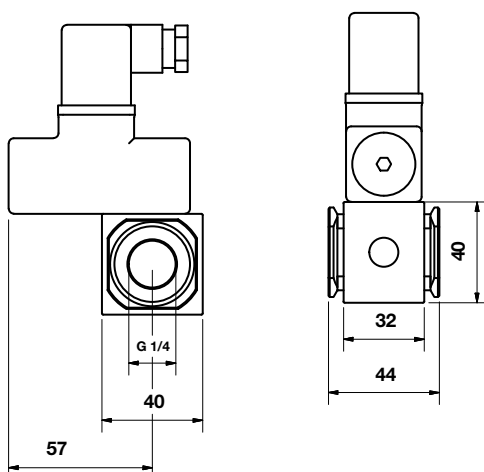
Verteilerblock, vertikal



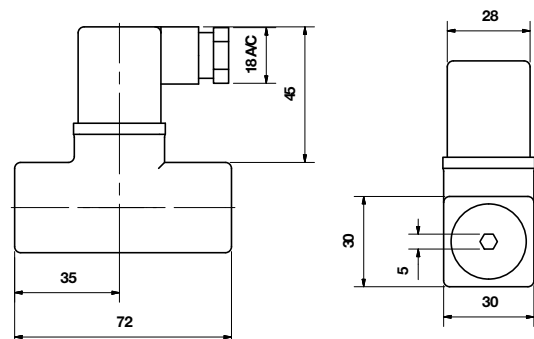
Anschlussblock für 18D Druckschalter



Anschlussflansch mit DS-Interface 18D und montiertem 18D Druckschalter

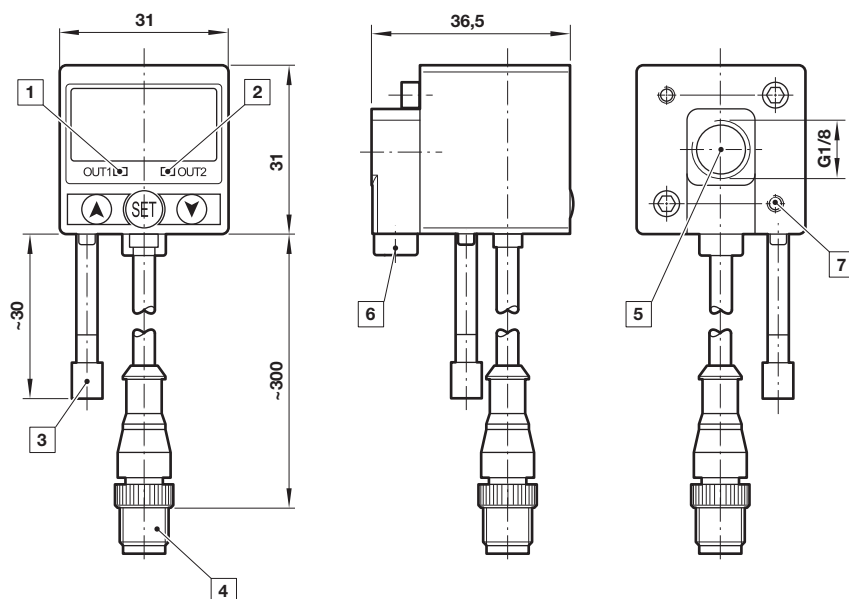


18D Druckschalter



51D Digitaler Druckschalter

Abmessungen in mm
Projection/First angle



- 1 Schalter AUS 1, grüne LED
- 2 Schalter AUS 2, rote LED
- 3 Staubdichter Schutz
- 4 Stecker M12 x 1
- 5 Einlassöffnung
- 6 Alternative Einlassöffnung G1/8 eingesteckt
- 7 Gewinde für Befestigungsschraube

Sicherheitshinweise

Diese Produkte sind ausschließlich in Druckluftsystemen zu verwenden. Sie sind dort einzusetzen, wo die unter »Technische Merkmale/-Daten« aufgeführten Werte nicht überschritten werden.

Berücksichtigen Sie bitte die entsprechende Katalogseite. Vor dem Einsatz der Produkte bei nicht industriellen Anwendungen, in lebenserhaltenden oder anderen Systemen, die nicht in den veröffentlichten Anleitungsunterlagen enthalten sind, wenden Sie sich bitte direkt an Norgren Ltd.

Durch Missbrauch, Verschleiß oder Störungen können in Fluidsystemen verwendete Komponenten auf verschiedene Arten versagen. Systemauslegern wird dringend empfohlen, die Störungsarten aller in Hydrauliksystemen verwendeten Komponententeile zu berücksichtigen und ausreichende Sicherheitsvorkehrungen zu treffen, um Verletzungen von Personen sowie Beschädigungen der Geräte im Falle einer solchen Störung zu verhindern. Systemausleger sind verpflichtet, Sicherheitshinweise für den Endbenutzer im Betriebshandbuch zu vermerken, wenn der Störungsschutz nicht ausreichend gewährleistet ist.